

VOTRE GUIDE POUR JETER MOINS ET TRIER MIEUX

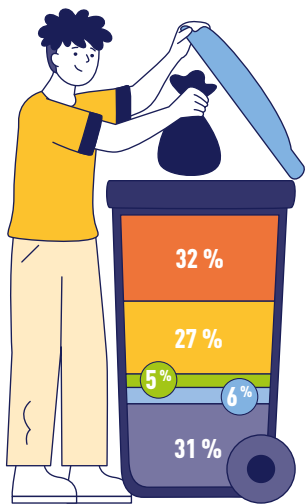


LE SAVIEZ-VOUS ?

2/3 de nos déchets pourraient aller ailleurs qu'en ordures ménagères ?



Trier, c'est alléger la poubelle à ordures ménagères et donner une seconde vie à nos déchets. Emballage, papier, verre, aliment, textile, déchet vert... chacun a sa filière pour être valorisé.



Source : MODECOM® ADEME, 2025



DÉCHETS ALIMENTAIRES

triés, ils permettent de créer de l'énergie et de l'engrais naturel pour nourrir les sols



EMBALLAGES (HORS VERRE), PAPIERS ET PETITS CARTONS

triés, ils deviennent des matières recyclées qui servent à créer de nouveaux produits



CONTENANTS EN VERRE

triés, ils se recyclent à l'infini



OBJETS, VÊTEMENTS, MEUBLES, PETIT ÉLECTROMÉNAGER...

ils peuvent être réparés et réutilisés en nouvelle matière ou permettre de produire de l'énergie



ORDURES MÉNAGÈRES



envoyés en incinération, ces déchets permettent de créer de l'énergie grâce à la chaleur dégagée (plus d'infos en vidéo)

Découvrez dans ce guide toutes les consignes et le devenir des déchets quand le tri est bien fait !

monservice
déchets



CONSULTEZ
LE GUIDE DU TRI DÉTAILLÉ
EN TÉLÉCHARGEANT L'APPLI

DÉCHETS ALIMENTAIRES

COMMENT LES TRIER ?



QU'EST CE QU'ON APPELLE DÉCHETS ALIMENTAIRES ?

Appelés aussi biodéchets alimentaires, il s'agit des déchets de préparation de repas, des restes de repas non emballés et du gaspillage alimentaire.



**VOUS HABITEZ
EN IMMEUBLE**

Utilisez les composteurs collectifs ou les bornes d'apport volontaire.

**RENDEZ-VOUS SUR LE SITE WEB
DE VOTRE COMMUNE POUR CONNAÎTRE
LES POINTS D'APPORTS ET LES DÉCHETS
AUTORISÉS À ÊTRE JETÉS.**



**VOUS HABITEZ
EN MAISON**

Installez un composteur dans votre jardin.



LE SAVIEZ-VOUS ?

Depuis le 1^{er} janvier 2024, toutes les collectivités doivent proposer à leurs habitants des solutions pour trier leurs déchets alimentaires.

Renseignez-vous auprès de votre commune sur le planning de déploiement.



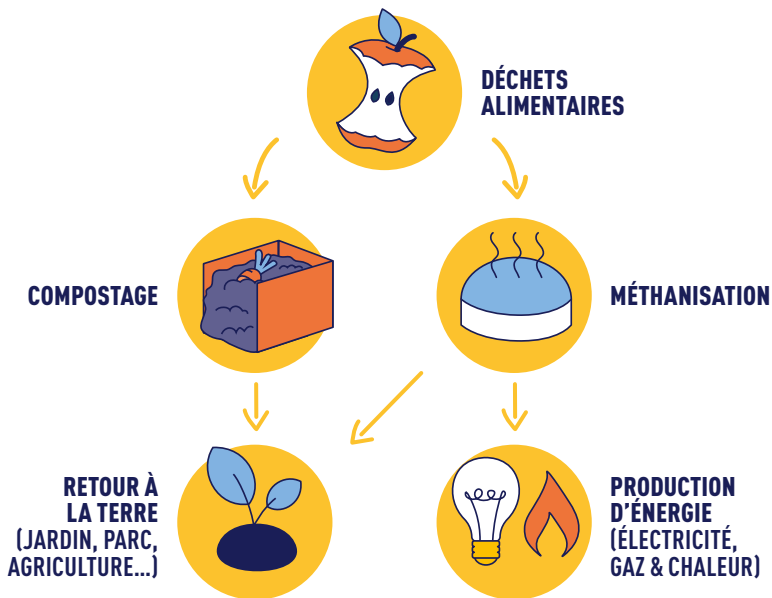


EN 2025

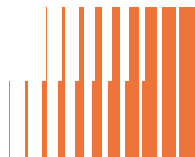
**1 Français sur 2 bénéficiait d'une solution
pour trier leurs déchets alimentaires.**



**TRIER LES DÉCHETS ALIMENTAIRES,
C'EST CRÉER DE NOUVELLES RESSOURCES**



DÉCOUVREZ EN VIDÉO
LA TRANSFORMATION
DE VOS DÉCHETS ALIMENTAIRES



EMBALLAGES (HORS VERRE), PAPIERS ET PETITS CARTONS



OÙ, QUAND, COMMENT ?

À DÉPOSER DANS LA POUBELLE DE TRI SÉLECTIF



TOUS LES EMBALLAGES

SAUF les emballages en verre



**TOUS LES PAPIERS
ET LES PETITS CARTONS**

SAUF les papiers d'hygiène
(pour des raisons sanitaires !)

RÈGLE D'OR

- Jeter tout en vrac
- Vider les contenants sans les laver
- Ne pas imbriquer les déchets
- Ne pas compresser dans la hauteur les briques et bouteilles
- Déposer les cartons en grand format en déchèterie
(ou dans la poubelle mais en petits morceaux)



POUR QUELLES RAISONS ?

Arrivés en centre de tri, ces déchets emballés dans un sac, empilés ou compressés ne sont pas reconnus et risquent de ne pas être recyclés.

QUEL DEVENIR POUR CES DÉCHETS ?

Le papier trié collecté sert à la fabrication de pâte à papier. Un papier peut se recycler en moyenne 5 fois, car les fibres de cellulose se raccourcissent à chaque recyclage.

Les cartons aussi se recyclent, à l'exception des cartons souillés. Ils sont composés, comme le papier, de cellulose, une fibre du bois. Une matière que l'on peut réutiliser jusqu'à 8 fois, après quoi la fibre se dégrade.



DÉCOUVREZ CE QUE
DEVIENNENT VOS DÉCHETS
ARRIVÉS EN CENTRE DE TRI



Et pour aller plus loin ?!
On limite autant que possible les emballages à usage unique.



OBJETS

Les objets en plastiques (jouets...) ne sont pas des emballages ! Vous pouvez les donner, les revendre ou s'ils sont inutilisables, les déposer en déchèterie.



EMBALLAGE EN VERRE



À DÉPOSER DANS VOTRE
POUBELLE À VERRE,
DANS UN POINT D'APPORT À
VERRE OU À LA DÉCHÈTERIE.

La vaisselle cassée est à jeter
dans les ordures ménagères.

OBJETS, VÊTEMENTS, MEUBLES, PETIT ÉLECTROMÉNAGER...



JETER MOINS EN LEUR DONNANT UNE NOUVELLE VIE

Voici quelques idées et bonnes pratiques pour jeter moins au quotidien.
Chaque geste compte pour allonger la durée de vie des objets !

LES BONS RÉFLEXES

POUR LES ACHATS

- Attendre 24h avant d'acheter quelque chose
- Privilégier la seconde main
- Choisir des objets réparables grâce à l'indice de réparabilité

POUR ENTREtenir ET RÉPARER

- Prendre soin des objets : prolonger la durée de vie des objets
- Apprendre à réparer soi-même ou faire réparer en faisant appel au réseau des répar'acteurs en profitant du bonus réparation

POUR REVENDRE OU DONNER

- En brocante, structures engagées : boutiques solidaires, recycleries
- En ligne grâce aux plateformes de dons et de revente



LE SAVIEZ-VOUS ?

50% des pannes sont dues à un manque d'entretien



BONUS RÉPARATION
BÉNÉFICIEZ D'UNE
RÉDUCTION POUR
FAIRE RÉPARER VOS
OBJETS !



CARTE DES ACTEURS
DE L'ÉCONOMIE
CIRCULAIRE



DÉCHETS VERTS

COMMENT LES GÉRER ?



QU'EST CE QU'ON APPELLE DÉCHETS VERTS ?



**MAUVAISES
HERBES**



**TAILLE DE HAIE,
BRANCHES**
(inférieures
à 10 cm de
diamètre)



**CENDRES
DE BOIS**



**FEUILLES
MORTES**



**COPEAUX DE
BOIS, SCIURE**



**TONTE DE
PELOUSE**



SOUCHES

Les déchets verts font partie des biodéchets du jardin. Ils peuvent être compostés afin de créer du **compost** réutilisable dans vos jardinières ou votre potager.



Les déchets verts peuvent aussi être déposés en **déchèterie**. Ils seront alors valorisés en compost dans une plateforme de compostage à plus grande échelle.



ATTENTION

Les déchets verts ne doivent pas être jetés dans le bac d'ordures ménagères et il est interdit de les brûler dans son jardin.

monservice
déchets



DÉCOUVREZ TOUTES LES ASTUCES POUR
JARDINER AUTREMENT ET ÉVITER DE
PRODUIRE DES DÉCHETS VERTS !

ENCOMBRANTS, DÉCHETS ÉLECTRONIQUES, ÉLECTROMÉNAGER



QUE FAIRE DE CES DÉCHETS ?

Vous pouvez déposer en **déchèterie** tous les déchets qui, de par leur nature et/ou leur taille ne peuvent pas être collectés via les collectes classiques



DÉCHETS VERTS



MOBILIER



AMPOULES



DÉCHETS D'ÉQUIPEMENTS ÉLECTRIQUES ET ÉLECTRONIQUES



MÉTAUX



PETITS DÉCHETS DANGEREUX ET SPÉCIFIQUES

(cartouche d'encre, produit chimique, peinture, huile de vidange)



GRAVATS



CARTONS



Pour connaître les déchèteries près de chez vous, leurs horaires et les déchets acceptés, contactez votre collectivité.

Sur les déchèteries, les agents techniques sont là pour vous guider vers les bons espaces de dépôts et vous conseiller sur les consignes à suivre pour certains déchets qui parfois ne sont pas acceptés (extincteur, pneus...).



ATTENTION

Tout dépôt aux abords des déchèteries est considéré comme dépôts sauvage passible d'une amende.



LE SAVIEZ-VOUS ?

Certaines déchèteries disposent d'une zone de réemploi pour les objets et les matériaux qui peuvent être réutilisés.



BATTERIE, PILES, BOUTEILLES DE PROTOXYDE D'AZOTE...

NE LES JETEZ PAS DANS LES POUBELLES D'ORDURES MÉNAGÈRES OU DE TRI.

Les piles et batteries peuvent causer des départs de feu, surtout l'été quand les poubelles sont exposées.

Elles sont à apporter dans les points de collecte dédiés (déchèteries, magasins spécialisés...) pour être recyclées.

Les bouteilles de protoxyde d'azote risquent d'exploser dans les centres de traitement. Si vous trouvez des bouteilles de protoxyde d'azote, rapprochez-vous du service de déchets de votre commune pour savoir comment les prendre en charge.

QUE DEVIENNENT LES DÉCHETS DE DÉCHÈTERIE ?

- Cartons, papiers, verres, textiles, métaux, piles, batteries, cartouches d'encre, déchets électriques/électroniques, mobilier, encombrants recyclables, housses plastiques... ces déchets sont recyclés pour fabriquer de nouveaux produits.
- Les déchets végétaux déposés en déchèterie se décomposent et deviennent du compost, utilisé pour enrichir la terre des jardins ou des champs.
- Les déchets non valorisables (benne nommée « tout venant ») sont envoyés en installation de stockage pour y être enfouis ou en unité de valorisation énergétique pour y être brûlés. Dans les 2 cas, de l'énergie est récupérée pour produire de la chaleur ou de l'électricité.

monservic
déchets



CONSULTEZ
LE GUIDE DU TRI DÉTAILLÉ
EN TÉLÉCHARGEANT L'APPLI

**RÉDUIRE ET TRIER
AU QUOTIDIEN**

**ÇA COMPTE
POUR DEMAIN**

