

Éclairer L'AVENIR

RAPPORT D'ENGAGEMENT 2025



Éclairer L'AVENIR

Alors que le monde est confronté à des ruptures majeures et face à l'urgence climatique et environnementale, l'accès à l'eau et la gestion des déchets s'imposent plus que jamais comme des enjeux cruciaux pour l'humanité.

Depuis plus de 160 ans, SUEZ protège et valorise des ressources vitales. Aujourd'hui, le Groupe prend un nouvel élan et affirme sa volonté d'agir pour préserver ce qui est essentiel.

Fort de ses atouts, fidèle à ses valeurs, SUEZ choisit d'avancer avec confiance et conviction. En s'appuyant sur la science et l'innovation, sur la collaboration avec ses clients et partenaires et sur la mobilisation de ses 40 000 collaborateurs dans 40 pays, le Groupe appelle à ouvrir de nouvelles voies pour, ensemble, éclairer l'avenir.

SUEZ s'engage et signe :
**La référence pour bâtir ensemble
un avenir durable.**

Thierry Déau, Président de SUEZ
et Xavier Girre, Directeur général de SUEZ
répondent aux

Questions **D'AVENIR**

P. 4



SUEZ en 2025 **P. 8**

Notre engagement à la lumière de la **SCIENCE**

P. 10



Agir pour l'humain **P. 12**
Accompagner les territoires **P. 16**
Protéger la planète **P. 20**
Un élan collectif **P. 24**

La nouvelle **DYNAMIQUE** SUEZ

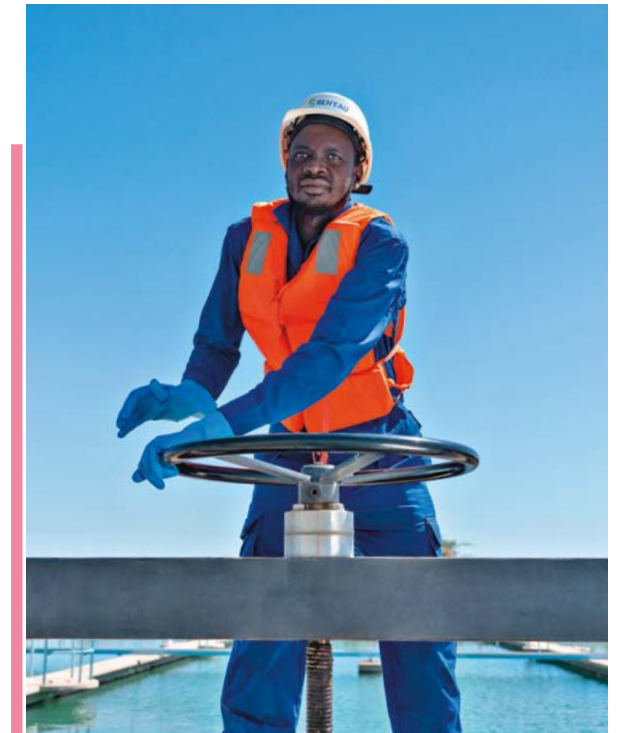
P. 26



Une croissance soutenue
et utile à tous **P. 28**
Des innovations qui accélèrent
les transitions **P. 30**
Le développement durable,
accélérateur de valeur **P. 32**
Notre modèle d'affaires **P. 36**

Nos actions, nos **IMPACTS**

P. 38



Penser local en matière d'énergie **P. 40**
Économiser l'eau douce et développer
des alternatives **P. 42**
Faire des territoires des gisements
de ressources **P. 44**
Préserver la qualité de l'eau, au robinet
et dans la nature **P. 46**
Régénérer les milieux naturels **P. 48**
Accompagner la transition des industriels **P. 50**
Fédérer des écosystèmes **P. 52**
Créer de la valeur sociale dans les territoires **P. 54**
Mobiliser toutes les énergies de SUEZ **P. 56**

Questions

L'AVENIR



Entretien

Avec **THIERRY DÉAU**, Président de SUEZ
et **XAVIER GIRRE**, Directeur général de SUEZ

**“LES
INFRASTRUCTURES
SONT LE MOTEUR
DE LA CROISSANCE
ET DE L'ATTRACTIVITÉ;
IL FAUT DONC QUE
LEUR DÉVELOPPEMENT
ET LEUR MAINTENANCE
SOIENT UNE PRIORITÉ.”**

THIERRY DÉAU

DANS UN MONDE FAIT DE RUPTURES, COMMENT GARDER LE CAP ?

Thierry Déau _ Le monde dans lequel nous évoluons change de plus en plus rapidement. Ce qui semblait certain hier est interrogé aujourd'hui et peut disparaître demain. Nous nous adaptons à cette nouvelle donne. Au milieu du chaos, une réalité demeure : celle des défis environnementaux, qui nécessitent une transition et beaucoup de résilience. Ces défis s'inscrivent dans le temps long, et nous devons donc garder une vision de long terme pour que notre action soit efficace.

Xavier Girre _ Face à la complexité et à l'imprévisibilité, l'enjeu est de mettre en œuvre les conditions de la résilience pour nos entreprises et nos sociétés. Je crois pour cela en l'importance d'apprécier la performance dans sa globalité. Poursuivre une performance globale – financière, opérationnelle, environnementale et sociale –, c'est renforcer la stabilité de l'entreprise, préserver ses équilibres et lui donner la capacité de maintenir son cap dans un environnement mouvant.

SUEZ EST UN NOM CHARGÉ D'HISTOIRE, QUI REFLÈTE L'HÉRITAGE DU GROUPE. COMMENT CET HÉRITAGE PERMET-IL DE CONSTRUIRE L'AVENIR ?

Xavier Girre _ Traiter l'eau pour la rendre potable et disponible, dépolluer les eaux usées, collecter les déchets... Ces métiers, que SUEZ exerce depuis plus de 160 ans, sont essentiels. Ils contribuent à l'hygiène et à la santé publique, à la protection de la planète. Ils participent au développement des territoires, à leur attractivité. Ils sont au cœur des enjeux de résilience et de souveraineté. Ce sont des métiers essentiels aujourd'hui qui le seront probablement davantage demain.

“LA SCIENCE EST AU CŒUR DES ACTIVITÉS DE SUEZ DEPUIS LES ORIGINES DU GROUPE. ELLE EST NOTRE HÉRITAGE ET NOTRE AVENIR.”

XAVIER GIRRE



Peu d'entreprises ont cette capacité à agir sur des enjeux aussi stratégiques et transverses. Notre expertise historique nous permet d'y apporter des réponses concrètes, éprouvées et d'anticiper l'avenir en orientant nos efforts d'innovation là où ils auront le plus d'impact.

Thierry Déau_ SUEZ a une expertise humaine et technologique de référence. Elle permet au Groupe de proposer à ses clients des solutions adaptées à chaque contexte local. Bien sûr, le changement climatique, la transition énergétique, le déclin de la biodiversité sont des défis mondiaux mais ils ne se manifestent pas partout de la même manière. Nous ne pourrions les relever qu'en agissant au niveau des territoires, au niveau local. La présence de SUEZ dans plus de 40 pays permet d'avoir cette compréhension fine des différentes réalités locales.

L'ACCÉLÉRATION DES CHANGEMENTS APPELLE DES RÉPONSES NOUVELLES. QU'EST-CE QUE CELA SIGNIFIE POUR LES MÉTIERS DE SUEZ ?

Thierry Déau_ Les crises traversées ces dernières années ont remis en lumière le caractère stratégique des activités de SUEZ. L'eau n'est plus perçue comme uniquement un sujet d'experts, elle est revenue au cœur du débat public. Le potentiel énergétique du traitement des déchets prend tout son sens face aux tensions d'approvisionnement. Cette prise de conscience ouvre la voie à une accélération des actions à mener, des actions qui ne peuvent être efficaces que si elles sont concertées et portées collectivement, par les entreprises expertes, les institutions financières, les collectivités et les administrations.

Xavier Girre_ Cela conforte aussi notre action en faveur de l'innovation. L'intelligence artificielle, par exemple, ouvre un champ des possibles pour anticiper les risques et améliorer la performance des infrastructures. Les avancées scientifiques nous permettent de toujours mieux détecter les micropolluants dans l'eau, de développer de nouvelles technologies de traitement. Nous agissons aussi pour repousser les limites de la valorisation des déchets. Nous devons aller plus loin pour les transformer en ressources nouvelles pour les territoires.

QUELLE EST VOTRE VISION D'UN TERRITOIRE RÉSILIENT ?

Xavier Girre_ Les services de l'eau et des déchets jouent un rôle majeur pour accompagner les territoires dans leur résilience. L'eau est un enjeu central de l'adaptation au changement climatique. Partout dans le monde, les sécheresses comme les pluies extrêmes deviennent plus fréquentes et plus imprévisibles. S'y adapter, c'est avant tout anticiper. La résilience passe par une gestion plus structurelle de l'eau, pour ne pas subir les crises. Les déchets peuvent aussi fournir aux territoires de nouvelles matières grâce au recyclage ou de l'énergie locale. Ils peuvent ainsi, par leur traitement, contribuer à leur résilience.

Thierry Déau_ Un autre point déterminant est la capacité des infrastructures à résister aux chocs et aux contraintes. Pour les territoires, renforcer la résilience implique d'intégrer la gestion des risques dès la conception de nouvelles infrastructures ou pour celles déjà existantes, de les moderniser en intégrant cette perspective. Réduire leur empreinte environnementale,

en les rendant plus compactes, en optimisant leur consommation énergétique, est aussi un levier pour renforcer la résilience du territoire. Les infrastructures sont le moteur de la croissance et de l'attractivité ; il faut donc que leur développement et leur maintenance soient une priorité.

QUEL RÔLE L'ENTREPRISE PEUT-ELLE JOUER FACE AUX MUTATIONS ACTUELLES ?

Xavier Girre_ L'entreprise est avant tout un collectif de femmes et d'hommes mobilisés autour d'un objectif commun. Elle est à ce titre à l'image de nos sociétés, diverse et en mouvement. Elle est aussi le lieu où peuvent converger aspirations individuelles et projet collectif. C'est particulièrement vrai pour un groupe comme SUEZ, dans lequel les collaborateurs contribuent de manière très concrète à la transition écologique. Dans un contexte global de mutations profondes, elle peut être un facteur de réassurance, en apportant du sens, en contribuant à l'intégration et à la cohésion sociale au sein des territoires sur lesquels elle opère. Un lieu où chacun se sent responsable et utile.

Thierry Déau_ Par son capital humain, ses capacités d'innovation, ses capacités financières, l'entreprise a de nombreux atouts pour contribuer à la résolution des défis collectifs. Les activités de SUEZ, qui sont profondément ancrées dans les territoires, qui apportent des services essentiels pour les populations, en sont un exemple. Créer de la valeur et générer un impact durable sont deux ambitions qui peuvent se renforcer mutuellement.

ÉCLAIRER L'AVENIR, C'EST TRACER LA VOIE D'UN FUTUR QUE L'ON CHOISIT. COMMENT CETTE AMBITION S'INCARNE-T-ELLE POUR SUEZ ?

Thierry Déau_ Par nos activités, nous sommes au cœur des enjeux des prochaines décennies. Nous avons donc l'opportunité de contribuer à dessiner le monde de demain. SUEZ s'appuie sur un héritage solide et une présence internationale qui lui permettent de poursuivre une croissance à la fois soutenue et durable. Nous avons établi un cap clair, au service d'un projet de développement ambitieux. C'est à travers cette exigence que nous nous sommes fixée que nous choisissons notre avenir.

Xavier Girre_ Notre projet, *SUEZ : Safety, Solutions, Success*, est un nouvel élan pour le Groupe. Il passe par une transformation indispensable pour concrétiser cette ambition et toujours mieux répondre aux attentes de nos clients aujourd'hui et demain. Nous pouvons nous appuyer sur des atouts solides qui nous permettent d'aborder l'avenir avec confiance et détermination : l'engagement de nos 40 000 collaborateurs, notre expertise reconnue, notre capacité d'innovation, notre présence locale unique, ainsi que la confiance de nos clients et partenaires. Éclairer l'avenir, c'est aussi réaffirmer notre confiance en la science. C'est une boussole pour naviguer dans l'incertitude, un levier pour répondre aux défis environnementaux. La science est au cœur des activités de SUEZ depuis les origines du Groupe. Elle est notre héritage et notre avenir.

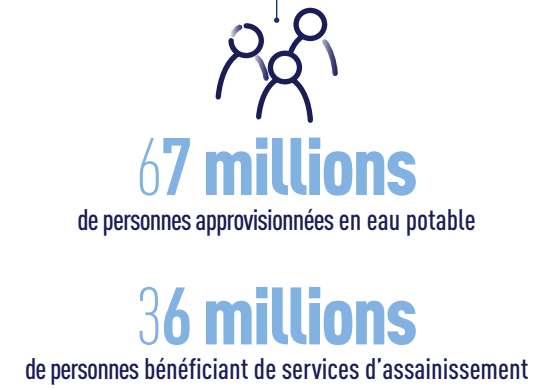
SUEZ

en 2025

Acteur mondial de la gestion de l'eau et des déchets, nous apportons depuis plus de 160 ans des services essentiels qui contribuent à améliorer la qualité de vie partout où nous opérons. Pour et avec nos clients, nous concevons, développons et déployons des solutions sur mesure et locales qui ont un véritable impact.



GESTION DE L'EAU



RECYCLAGE ET VALORISATION DES DÉCHETS



Notre engagement à la lumière de la **SCIENCE**

Nous assurons la gestion de l'eau et des déchets pour des millions de personnes dans le monde. De recherches en innovations, nous ouvrons des voies et inspirons toute l'industrie pour améliorer la vie de chacun et l'avenir.



9,7 Mds
D'HUMAINS
D'ICI À 2050 (ONU)

NOTRE IMPACT
Les activités de SUEZ
contribuent à protéger
la santé des populations
et à garantir
l'hygiène publique.

COMMENT ?
Nous assurons l'accès
à une eau potable
de qualité, la collecte
et le traitement des eaux
usées et des déchets
et l'élimination
des micropolluants.

AGIR



POUR L'HUMAIN





42%
DES EAUX USÉES
DOMESTIQUES, À
L'ÉCHELLE MONDIALE,
ÉTAIENT REJETÉES
SANS TRAITEMENT
SÛR EN 2022 (OMS)



**La vision
de l'expert**

Par **GILLES BOULANGER**,
Directeur du Centre International
de Recherche Sur l'Eau et
l'Environnement (CIRSEE), SUEZ

“Depuis plus de 40 ans, le CIRSEE développe des solutions concrètes pour répondre aux défis actuels et anticiper ceux de demain en matière de production d'eau potable, traitement des eaux usées, recyclage des déchets et gestion des risques sanitaires et environnementaux. Nos équipes œuvrent chaque jour à faire progresser les technologies en maturité, du laboratoire aux pilotes, puis à l'échelle industrielle. C'est en nous appuyant sur la science que nous pourrions collectivement écrire l'avenir de la gestion de l'eau et des déchets dans le monde.”

**“C'EST EN NOUS
APPUYANT SUR
LA SCIENCE QUE
NOUS POURRONS
COLLECTIVEMENT
ÉCRIRE L'AVENIR.”**

GILLES BOULANGER



2,1 Mds

DE PERSONNES
DANS LE MONDE, SOIT
1 ÊTRE HUMAIN SUR 4,
N'ONT TOUJOURS
PAS ACCÈS À L'EAU
POTABLE EN 2025 (UNICEF)





ACCOMPAGNER

NOTRE IMPACT

Les activités de SUEZ renforcent la résilience des collectivités et des entreprises face au changement climatique, contribuent à la souveraineté des territoires et à l'attractivité économique locale.

COMMENT ?

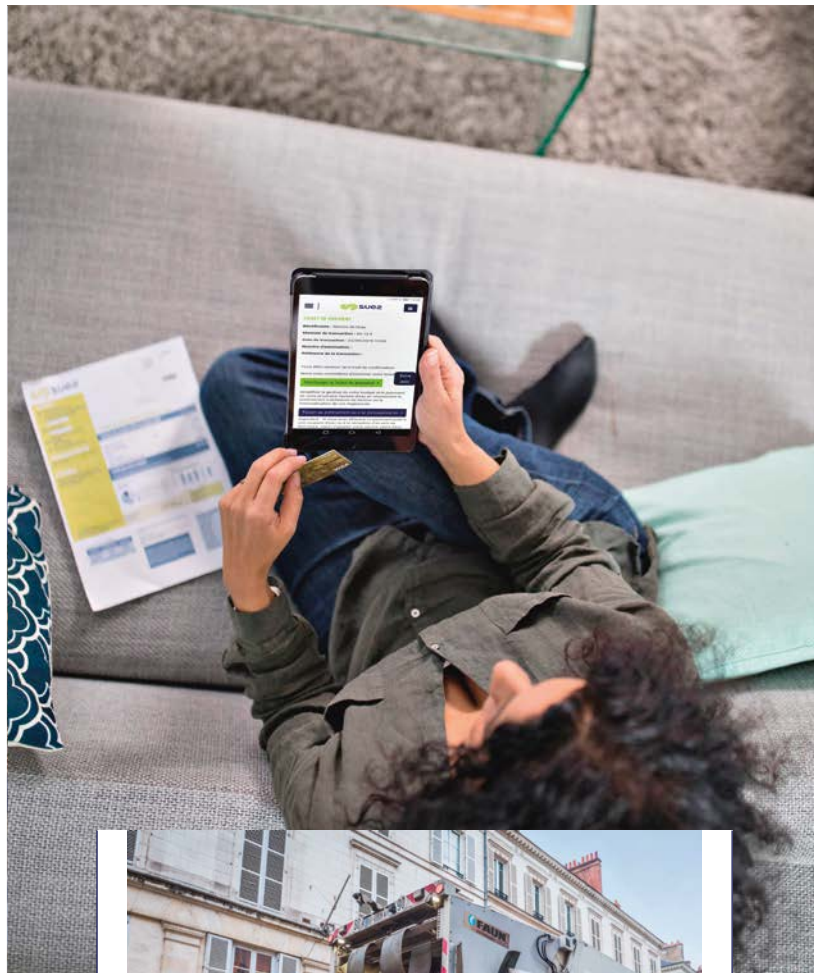
Nous agissons pour sécuriser un accès durable à l'eau, nous créons de nouvelles ressources et de l'énergie grâce à nos équipes ancrées localement et à nos métiers propices à l'insertion.

x4

LA DEMANDE DE MINÉRAUX CRITIQUES POUR LA TRANSITION ÉNERGÉTIQUE POURRAIT ÊTRE MULTIPLIÉE PAR QUATRE PAR QUATRE D'ICI À 2030 (ONU)



LES TERRITOIRES



Jusqu'à **58%**

D'ICI À 2050, 30% À 58% DE LA DEMANDE DE MINÉRAUX CRITIQUES POUR LA TRANSITION ÉNERGÉTIQUE POURRAIENT ÊTRE SATISFAITS PAR UNE OFFRE SECONDAIRE ISSUE DE L'ÉCONOMIE CIRCULAIRE (PNUE)

13,4%

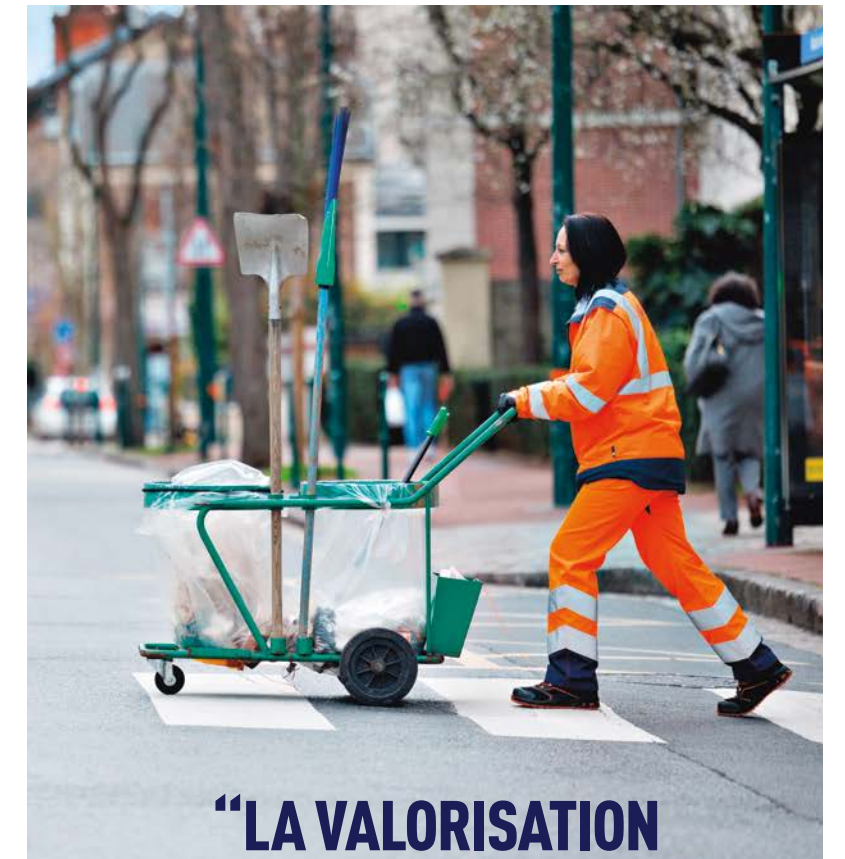
DE RÉDUCTION DE LA DEMANDE MONDIALE EN FERTILISANTS AGRICOLES DE SYNTHÈSE SERAIT PERMISE PAR LA RÉUTILISATION DE L'AZOTE, DU PHOSPHORE ET DU POTASSIUM CONTENUS DANS LES EAUX USÉES DES STATIONS D'ÉPURATION (PNUE)



La vision de l'expert

Par **TIM OTLEY**,
Directeur des Opérations Énergie au Royaume-Uni, SUEZ

“Le monde a plus que jamais besoin de solutions de traitement robustes et sûres pour les déchets. En parallèle, la pression sur les ressources naturelles s'accroît et la transition énergétique doit accélérer. La valorisation des déchets, en permettant la production de matières premières secondaires et d'énergie locales, peut apporter des réponses à ces défis. Avec nos clients collectivités locales et industriels, nous déployons des solutions concrètes qui favorisent une meilleure utilisation des ressources et la résilience des territoires.”



“LA VALORISATION DES DÉCHETS PEUT APPORTER DES RÉPONSES AUX DÉFIS ACTUELS.”

TIM OTLEY



+1,1°C

DE RÉCHAUFFEMENT
CLIMATIQUE PLANÉTAIRE
INDUIT PAR LES ACTIVITÉS
HUMAINES DEPUIS LE DÉBUT
DE L'ÈRE INDUSTRIELLE
(GIEC)

NOTRE IMPACT
SUEZ contribue
à préserver la nature,
à prévenir les
risques de dégradation
des écosystèmes,
à régénérer la biodiversité,
à atténuer le
changement climatique
et à s'y adapter.

COMMENT ?
Nous limitons
l'épuisement des
ressources naturelles
en créant de
nouvelles matières
à partir des déchets,
nous sécurisons
l'eau en créant des
ressources alternatives,
nous protégeons
les milieux aquatiques
et la biodiversité
en traitant les eaux
usées, nous valorisons
les déchets et
développons les énergies
renouvelables locales.

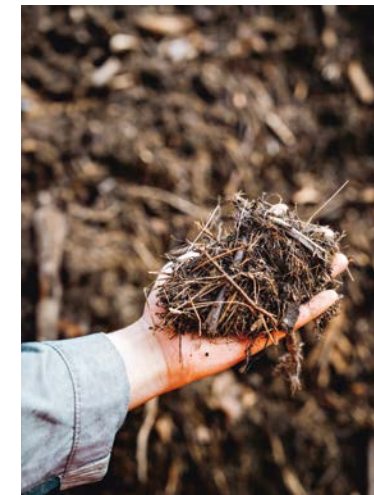
PROTÉGER

LA PLANÈTE



1 M

D'ESPÈCES ANIMALES ET VÉGÉTALES DANS LE MONDE SONT MENACÉES D'EXTINCTION (IPBES)



“SANS NOS ACTIVITÉS, LA DÉGRADATION DES MILIEUX NATURELS S'ACCÉLÈRE.”

LUCILE RICHOMME



La vision de l'expert

Par **LUCILE RICHOMME**, Responsable Nature, SUEZ



“Nous avons chez SUEZ une relation singulière à la nature, liée à l'essence même de nos métiers. La collecte et le traitement des eaux usées comme des déchets sont des services essentiels. Sans eux, la dégradation des milieux naturels par les activités humaines s'accélère. Nos activités sont aussi dépendantes des services rendus par la nature, comme la régulation du cycle de l'eau. Au-delà de ce lien intrinsèque, nous menons une action volontariste autour de deux axes : réduire l'impact de nos activités sur les écosystèmes et agir proactivement pour préserver et restaurer la nature.”



4 Mds

DE PERSONNES CONNAISSENT UNE PÉNURIE D'EAU GRAVE AU MOINS UN MOIS PAR AN (UNU-INWEH)



Un élan collectif

Nos collaborateurs s'engagent pour contribuer au projet *SUEZ : Safety, Solutions, Success*, et bâtir ensemble un avenir durable.



“L'IA transforme nos métiers :

elle permet d'anticiper les incidents, d'optimiser les procédés et d'améliorer la gestion de l'eau et des déchets. Elle accélère et sécurise la prise de décision tout en répondant aux enjeux environnementaux.”

Olaf,
Responsable Data Science, SUEZ



“J'accompagne des industriels vers des solutions plus sobres. **Faire évoluer les processus est un levier fort de performance durable.**”

Zhou,
Directeur du centre de recherche sur l'eau du parc industriel chimique de Shanghai (SCIP), Shanghai Chemical Industry Park Sino French Water Development Co. Ltd



“Mon rôle est d'accompagner les équipes dans leurs évolutions, de développer les compétences et de préserver **un collectif engagé et responsable.**”

Noha,
Responsable RH Afrique et Excellence opérationnelle, SUEZ



“Acheter mieux c'est sécuriser nos approvisionnements, systématiser des achats plus responsables, maîtriser les risques fournisseurs et donc **renforcer notre performance globale.**”

Anna-Camille,
Responsable Performance et Transformation achats, activités Recyclage et Valorisation en France, SUEZ



“Je suis convaincue que **l'innovation, les solutions durables et l'engagement collectif sont les clés** de notre performance financière, sans jamais se faire au détriment de nos ressources.”

Rita,
Responsable Développement durable, entité Engineering & Construction, SUEZ



“Au quotidien, je veille à concilier sécurité, excellence opérationnelle et impact local. **L'amélioration continue change concrètement nos façons de travailler.**”

Mandla,
Responsable Traitement des déchets, EnviroServ⁽¹⁾



“Le digital doit simplifier la vie des équipes. Données fiables et outils rationalisés aident à mieux piloter les opérations et à anticiper les aléas.”

Olivier,
Directeur Expérience utilisateur, SUEZ



“Je mesure combien **l'engagement des collaborateurs renforce l'action de la Fondation.**

Leur mobilisation collective permet d'accompagner toujours plus de projets. Quelle fierté pour la Fondation et pour eux !”

Muriel,
Directrice des Opérations et des Partenariats, Fondation SUEZ



“Je fais partie d'une équipe soudée. **On prend soin du site, on progresse ensemble** et on est fiers de faire fonctionner une installation essentielle dans des conditions exigeantes.”

Pijush,
Directeur adjoint d'usine [Opérations & Services] en Inde, SUEZ



“Chez SUEZ, nous **modernisons nos méthodes de travail,** mais notre objectif reste le même : offrir chaque jour un service fiable et durable, d'autant que la pénurie d'eau rend des solutions telles que le dessalement de plus en plus indispensables.”

Lisa,
Directrice de l'usine de dessalement de Perth en Australie, SUEZ



“On se sent vraiment utiles. Quand on sécurise l'assainissement des eaux usées d'une ville ou qu'on participe à la production d'une énergie locale, **on voit tout de suite à quoi sert notre travail et l'impact qu'il a sur l'environnement.**”

Thierry,
Directeur du Contrat et de la Performance, SERAMM⁽¹⁾

(1) Une société du groupe SUEZ.

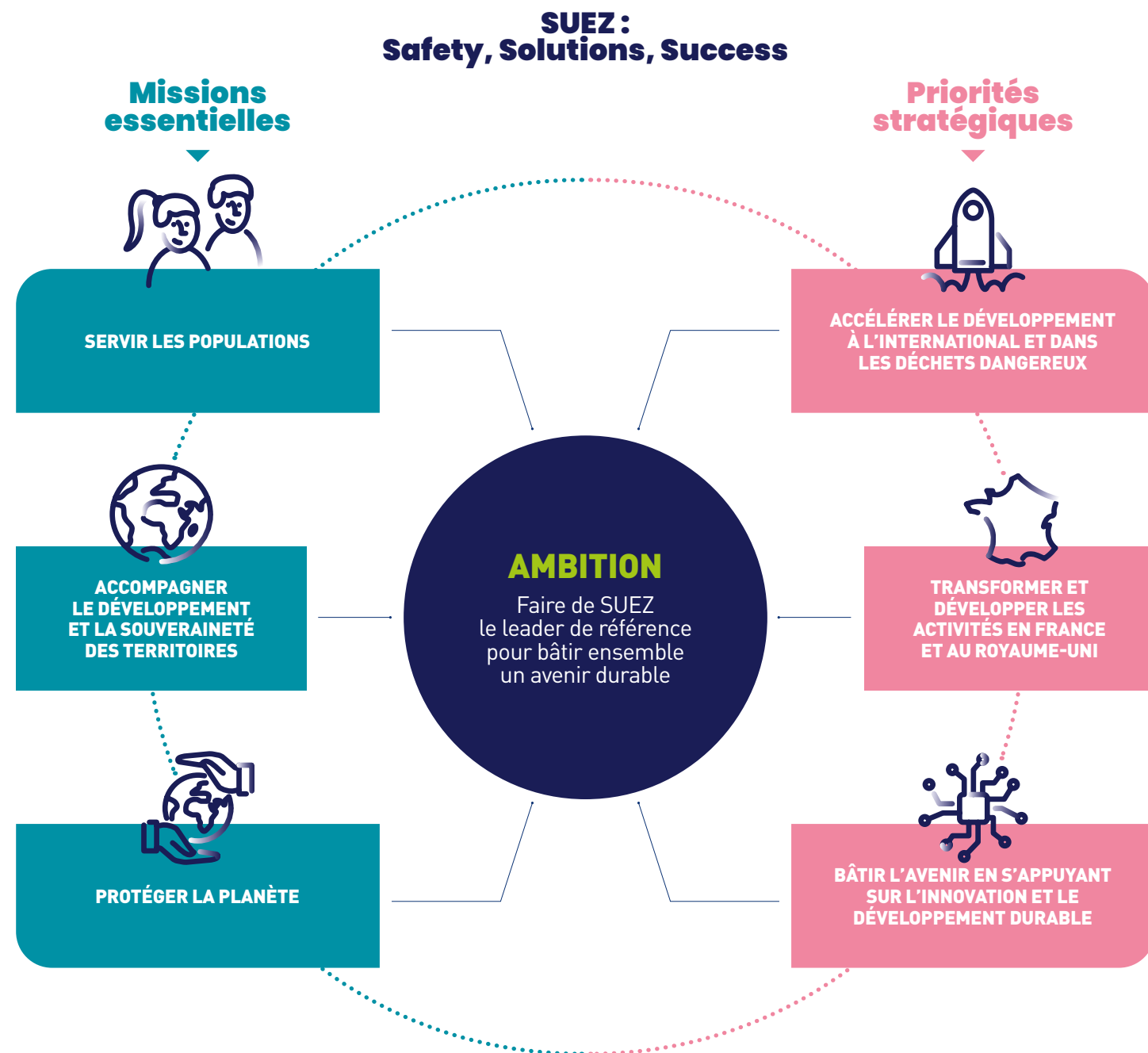
La nouvelle **DYNAMIQUE** SUEZ

Urbanisation, changement climatique, tensions sur les ressources naturelles, évolutions réglementaires et préoccupations grandissantes des usagers : les défis s'accroissent et rendent toujours plus essentiels les métiers de SUEZ. Fier de sa marque reconnue dans le monde et fort d'une nouvelle ambition, le Groupe met le cap sur 2030.



Une croissance soutenue et utile à tous

Le projet stratégique du Groupe, *SUEZ : Safety, Solutions, Success*, porte une ambition de croissance durable et soutenue à l'horizon 2030 : faire de SUEZ le leader de référence pour bâtir ensemble un avenir durable. Avec ses 40 000 collaborateurs, SUEZ se transforme pour toujours mieux soutenir ses missions essentielles et construire un avenir créateur de valeur pour ses clients et toutes ses parties prenantes.



Renforcement de nos relais de croissance

SUEZ accélère son développement sur les marchés internationaux où il opère déjà : en Europe, en Afrique, au Moyen-Orient, en Asie et en Océanie. En alliant son expertise de constructeur d'infrastructures et son savoir-faire d'opérateur, le Groupe répond à une demande portée par des tendances structurelles fortes : croissance démographique, urbanisation rapide et besoins accrus en infrastructures et solutions de gestion de l'eau et des déchets.

Parallèlement, le Groupe déploie ses solutions dans le domaine des déchets dangereux. Les évolutions réglementaires, la vigilance renforcée sur les risques sanitaires et environnementaux des activités industrielles, notamment autour des PFAS, renforcent le besoin d'expertise et d'infrastructures de traitement dédiées. SUEZ s'appuie sur son expertise intégrée sur toute la chaîne de valeur pour accompagner les industriels dans la gestion sécurisée et fiable de l'ensemble de leurs déchets dangereux.

Nouvelle donne sur nos marchés historiques

En France et au Royaume-Uni, les métiers de SUEZ évoluent sur des marchés en pleine transformation. Le Groupe adapte ses modèles pour accompagner ses clients face aux nouvelles exigences environnementales et réglementaires sur fond de préoccupations citoyennes grandissantes.

Le Groupe accompagne la trajectoire de réduction de l'enfouissement des déchets en changeant de paradigme. Faire du déchet une ressource implique de déployer des solutions circulaires à chaque étape de la chaîne de valeur pour favoriser la réduction des déchets, le réemploi, le recyclage, la valorisation en nouvelles matières et en énergie.

En France, alors que les effets du changement climatique accroissent la pression sur la ressource en eau, tant sur le plan qualitatif que quantitatif, les défis à relever pour assurer un service d'eau et d'assainissement durable, sobre et performant deviennent structurels. Ils requièrent une mobilisation et un passage à l'action collectifs mais aussi une réflexion sur l'évolution du modèle de financement.

Ces transformations renforcent la place de SUEZ comme partenaire clé des territoires.

Les clés de la réussite SUEZ

SUEZ poursuit son cap autour de son projet stratégique *SUEZ : Safety, Solutions, Success*, en s'appuyant sur ce qui a toujours fait sa force. D'abord l'innovation. Fondée sur la science et centrée sur l'humain, elle vise à développer des solutions robustes, fiables et reproductibles, au service de ses clients. Le Groupe et ses centres d'expertise concentrent leurs efforts sur des innovations et technologies à impact pour les territoires, adaptées à chaque contexte local : performance des infrastructures, traitement des micropolluants, disponibilité de l'eau, valorisation des déchets organiques, capture du carbone... Et demain, production de nouvelles molécules à partir du traitement des déchets pour soutenir de nouvelles filières circulaires.

Autre fondement de l'action de SUEZ : sa feuille de route ambitieuse en matière de développement durable, structurée autour de 3 piliers (Climat, Nature, Social) et 19 indicateurs dont les progrès sont suivis chaque année. Une ambition réaffirmée pour maximiser la contribution positive des activités de SUEZ au climat, aux territoires et à la nature.



Des innovations qui accélèrent les transitions

Pour relever les défis urgents de la gestion durable de l'eau et des déchets, SUEZ déploie une stratégie d'innovation bâtie sur la science, inspirée par l'humain et à impact concret. Portée par 1 300 experts, elle ouvre le champ des possibles pour les territoires d'aujourd'hui et de demain.

La science pour socle

SUEZ est une maison de science. Les 10 centres de recherche et d'excellence sont chargés d'explorer, tester et développer des solutions capables de répondre aux défis environnementaux et industriels auxquels font face les collectivités et les entreprises. La recherche mobilise de nombreuses disciplines : chimie, microbiologie, hydraulique, science des procédés, data science, modélisation... Des partenariats de premier rang noués de longue date avec le monde scientifique et académique, INRAE⁽¹⁾ et le CNRS⁽²⁾ notamment, complétés par des coopérations internationales, confortent la dynamique scientifique. Elle se traduit par un portefeuille de 1 800 brevets et 200 projets de recherche et d'innovation actifs.

Ce socle scientifique constitue le fondement du leadership technologique de SUEZ. Sa capacité à transformer les résultats de la recherche en solutions applicables est un atout majeur pour ses clients.

(1) Institut national de recherche pour l'agriculture, l'alimentation et l'environnement.
(2) Centre national de la recherche scientifique, acteur majeur de la recherche fondamentale et de l'innovation à l'échelle mondiale.
(3) Institut national de la propriété intellectuelle.



37^e
RANG AU
PALMARÈS DES
50 PREMIERS
DÉPOSANTS
DE BREVETS
À L'INPI⁽³⁾.
SUEZ EST LA
SEULE ENTREPRISE
DE SERVICES À
L'ENVIRONNEMENT
À FIGURER DANS
LE TOP 50 DE
CE CLASSEMENT
DE RÉFÉRENCE
EN FRANCE



Les essentiels pour finalité

Chez SUEZ, la recherche et l'innovation sont centrées sur des problématiques concrètes, la préservation des essentiels : sécuriser la ressource en eau, améliorer la gestion des réseaux et réduire les fuites, rendre les infrastructures toujours plus performantes, développer de nouvelles solutions de valorisation des déchets ou encore accélérer la transition vers des modèles d'économie circulaire.

Cette innovation à impact permet à SUEZ d'apporter à ses clients des solutions concrètes pour répondre à leurs objectifs réglementaires et environnementaux actuels et anticiper ceux à venir : 65% des contrats gagnés en 2025 contiennent de l'innovation.



65%
DES CONTRATS
GAGNÉS EN 2025
CONTIENNENT DE
L'INNOVATION

Les femmes et les hommes pour moteur

L'innovation est avant tout portée par les femmes et les hommes de SUEZ. 1 300 chercheurs, ingénieurs, experts métiers, opérateurs et spécialistes du digital, de la gestion de la donnée et de l'intelligence artificielle travaillent ensemble pour concevoir, tester et déployer de nouvelles solutions. Cette collaboration entre la recherche, l'ingénierie et les équipes opérationnelles permet de confronter les innovations aux réalités du terrain, d'adapter les technologies aux contraintes techniques, réglementaires et locales, et de répondre aux besoins de chaque client.

C'est cette innovation à la fois scientifique et industrielle, déployée à grande échelle et adaptée à chaque cas, qui fait la singularité de SUEZ et lui permet d'éclairer l'avenir des entreprises et des territoires.



1 300
EXPERTS

Le développement durable, accélérateur de valeur

Chez SUEZ, le développement durable est au cœur du projet stratégique du Groupe et un facteur clé de différenciation. Cette conviction se traduit par une feuille de route structurée autour de 3 piliers : Climat, Nature, Social. Elle pose un cadre commun de 19 indicateurs à l'horizon 2030 et permet de soutenir l'ambition de SUEZ d'une performance intégrée – financière, opérationnelle, mais aussi sociale et environnementale. Déployée dans toutes les géographies où SUEZ opère, cette feuille de route amplifie la contribution naturelle des métiers du Groupe à un avenir durable.

Accélérer la décarbonation et la résilience climatique

Face aux conséquences du changement climatique, SUEZ agit sur deux fronts complémentaires et indissociables : atténuation et adaptation. Pour contribuer à limiter le réchauffement, le Groupe s'est engagé dans une trajectoire exigeante de réduction de ses émissions de gaz à effet de serre, tant dans ses propres activités que tout au long de sa chaîne de valeur. SUEZ œuvre également à la résilience des territoires face au changement climatique, en prévoyant de doter l'ensemble des sites qu'il opère identifiés comme prioritaires d'un plan d'adaptation d'ici à 2030.

L'ambition de SUEZ dépasse ses propres sites et le Groupe met ses expertises au service de la trajectoire de décarbonation et de la stratégie d'adaptation de ses clients. D'ici à 2030, 40 % de son chiffre d'affaires global sera généré par des solutions en faveur du climat⁽¹⁾.

(1) Tous les revenus associés aux activités définies dans le cadre de financement vert de SUEZ comme contributrices aux objectifs de développement durable en matière d'atténuation et d'adaptation au changement climatique.

NOS PRIORITÉS

- Réduire notre empreinte carbone et celle de nos clients
- Adapter nos sites prioritaires et vulnérables aux effets du changement climatique



CLIMAT

NATURE

Accélérer la préservation des ressources et l'économie circulaire

Les activités de traitement de l'eau et des déchets placent SUEZ au cœur d'un double impératif vis-à-vis de la nature. En tant qu'acteur industriel, le Groupe vise en premier lieu à réduire voire éviter les impacts négatifs liés à ses activités : c'est l'enjeu du déploiement des Standards Nature⁽²⁾ sur l'ensemble des sites implantés dans des zones à fort enjeu environnemental. Le second axe consiste à transformer ses activités en leviers actifs de préservation des ressources. L'objectif du Groupe à 2030 est concret : valoriser au moins 33% des déchets traités en nouvelles ressources, économiser 1 milliard de m³ d'eau et atteindre 43% de chiffre d'affaires généré par des solutions favorisant la nature⁽³⁾.

(2) Les Standards Nature constituent un ensemble de bonnes pratiques destinées aux sites gérés ou exploités par SUEZ, visant à protéger la biodiversité et les ressources, tout en soutenant l'économie circulaire.
(3) Tous les revenus associés aux activités définies dans le cadre de financement vert de SUEZ comme contributrices aux objectifs de développement durable suivants : utilisation durable et protection des ressources aquatiques et marines, transition vers une économie circulaire, prévention et contrôle de la pollution.

NOS PRIORITÉS

- Réduire les pressions sur la biodiversité
- Transformer l'eau et les déchets en ressources durables pour les territoires et l'industrie



Favoriser l'inclusion, l'engagement et une culture collaborative

SUEZ veille sur son collectif et en fait une priorité stratégique. La santé et la sécurité restent une exigence absolue, avec un objectif sans compromis : zéro accident grave ou mortel. Convaincu que la diversité des profils constitue une force, le Groupe poursuit ses efforts pour renforcer la représentativité des femmes dans les équipes de direction, avec un objectif de 35 % en 2030 et l'insertion de collaborateurs en situation de handicap. Au-delà, SUEZ continue d'ancrer ses activités dans les territoires en y créant une valeur économique et sociale partagée, portée notamment par ses entités inclusives et ses dispositifs d'insertion professionnelle et par l'action de la Fondation SUEZ.

SOCIAL

NOS PRIORITÉS

- Favoriser le développement et l'engagement de nos collaborateurs
- Contribuer au développement durable des territoires sur lesquels nous opérons et à l'insertion des personnes éloignées de l'emploi



Nos principaux progrès 2025

CLIMAT



RÉDUIRE nos émissions de gaz à effet de serre

-11,3%
d'émissions liées à nos activités (scopes 1 et 2) vs 2021⁽¹⁾
Objectif 2030
-20% vs 2021⁽²⁾

- Nos leviers d'action :**
- Modernisation des installations pour en optimiser l'efficacité énergétique.
 - Captation des émissions fugitives de méthane sur les sites d'enfouissement de déchets, notamment en Afrique du Sud, permettant de produire du biogaz.
 - Développement de capacités de production d'énergie renouvelable sur site, notamment à des fins d'autoconsommation : installation de panneaux solaires et renforcement de la production de biogaz à partir des déchets et eaux usées.
 - Déploiement de centrales utilisant des combustibles solides de récupération (CSR) en France et projets de capture carbone (CCUS) au Royaume-Uni.

ADAPTER nos sites prioritaires et vulnérables au changement climatique

10%
des sites prioritaires et vulnérables dotés d'un plan d'action
Objectif 2030
100%

- Nos leviers d'action :**
- Évaluation de l'exposition des sites aux 28 aléas climatiques identifiés par la taxonomie européenne.
 - Évaluation de plus de 50 sites par l'outil interne d'analyse de vulnérabilité face à ces risques.
 - Identification de mesures de remédiation appropriées face aux vulnérabilités identifiées, structurelles, opérationnelles ou liées aux chaînes d'approvisionnement.

SOUTENIR le développement du réemploi et du recyclage

30,6%
de déchets transformés en ressources régénérées⁽³⁾
Objectif 2030
33% (vs 29,6% en 2021)

- Nos leviers d'action :**
- Mise en œuvre de contrats de performance avec des objectifs ambitieux de réduction et de recyclage des déchets.
 - Déploiement de l'intelligence artificielle pour optimiser la performance des installations et la valorisation matière.
 - Déploiement d'une politique Groupe d'économie circulaire pour limiter l'empreinte environnementale des activités et optimiser la gestion des ressources.

SOUTENIR la résilience hydrique

469 millions de m³
d'eau économisés⁽⁴⁾
Objectif 2030
1 milliard de m³
(vs 85 millions en 2021)

- Nos leviers d'action :**
- Déploiement de compteurs d'eau intelligents et de solutions digitales pour toujours mieux lutter contre les fuites dans les réseaux d'eau.
 - Développement des ressources d'eau alternatives (réutilisation des eaux usées, recharge des aquifères et dessalement d'eau de mer).
 - Déploiement des Standards Nature pour préserver les ressources en eau et optimiser les consommations sur tous les sites du Groupe.

NATURE

SOCIAL

CONTRIBUER à l'inclusion de tous

2 936
bénéficiaires des entités inclusives et programmes d'insertion professionnelle de SUEZ
Objectif 2030
5 000
(vs 2 308 en 2021)

- Nos leviers d'action :**
- Formation et recrutement de personnes éloignées de l'emploi ou sous-représentées dans les métiers du Groupe, notamment à travers Rebond Insertion et nos partenaires de l'insertion par l'activité économique.
 - Participation active aux programmes gouvernementaux en faveur de l'inclusion.
 - Intégration des trieurs informels au fonctionnement des sites de stockage des déchets pertinents opérés par EnviroServ en Afrique du Sud.
 - Promotion de l'alternance inclusive en ciblant les talents issus des quartiers prioritaires de la politique de la ville.



PRIORISER la santé et la sécurité au quotidien

6,06
Taux de fréquence⁽⁵⁾
0,46
Taux de gravité⁽⁶⁾
Objectifs 2030
5,30
Taux de fréquence (vs 6,73 en 2021) ;
0,39
Taux de gravité (vs 0,51 en 2021)

- Nos leviers d'action :**
- Gestion rigoureuse des risques pour atteindre le "zéro accident grave ou mortel".
 - Mise en œuvre de standards Santé, Sécurité et Environnement pour couvrir les risques majeurs, de plans de prévention et des "Règles Qui Sauvent", un ensemble de comportements à adopter à tous moments pour éviter les accidents.
 - Développement d'une culture proactive, participative et juste de la Santé et Sécurité favorisant l'engagement de tous les collaborateurs, le partage de retours d'expérience et de bonnes pratiques, et le signalement des situations dangereuses ("Speak Up & Stop").

UN PILOTAGE DU DÉVELOPPEMENT DURABLE AU PLUS HAUT NIVEAU

L'exécution des engagements de la feuille de route est suivie au plus haut niveau de la gouvernance de SUEZ, à travers le Comité exécutif et le Comité RSE, composés de membres du Conseil d'administration. Le Groupe rend compte chaque année des progrès réalisés pour chacun de ses engagements.



Pour une vision exhaustive des performances 2025 en matière de développement durable, consultez notre rapport de durabilité.

(1) Scope 2 "market-based". (2) Correspondant, à date, à la moyenne pondérée des objectifs par activité : -39% pour les activités Eau, -26% pour les activités Déchets (hors valorisation énergétique) et -2% pour les activités de valorisation énergétique des déchets. (3) Les ressources régénérées sont des matières qui étaient auparavant considérées comme des déchets par leurs producteurs et qui ont été transformées en ressources durables pour les territoires et l'industrie, incluant notamment les Combustibles Solides de Récupération (CSR). (4) En cumulé par rapport à 2021. Volume d'eau douce économisé grâce aux mesures et solutions SUEZ mises en place sur les sites détenus et exploités par le Groupe, et à l'utilisation de ressources d'eau alternatives.

(5) Nombre d'accidents du travail entraînant la perte d'au moins un jour de travail et nombre d'accidents du travail mortels survenus au cours de la période considérée multiplié par un million, divisé par le nombre d'heures travaillées au cours de la période considérée. (6) Nombre de jours perdus à la suite d'un accident du travail (y compris les rechutes d'accident) multiplié par mille, divisé par le nombre d'heures travaillées de la période considérée.

Notre modèle d'affaires

Données 2025

NOS RESSOURCES...

HUMAINES

- 40 000 collaborateurs
- 10 113 heures de mécénat de compétences par les collaborateurs SUEZ au profit d'associations et de causes locales

ÉCONOMIQUES

- Investissements de 916 millions d'euros en 2025

SCIENTIFIQUES

- 10 centres de recherche et d'expertise
- 1 800 brevets
- 400 chercheurs
- 1 300 experts

INFRASTRUCTURES

- 1 700 professionnels de la construction dans le monde
- Plus de 10 000 usines de traitement de l'eau et des déchets construites

NOTRE AMBITION

Bâtir ensemble un avenir durable

SONT MOBILISÉES AU SEIN D'UN...

MODÈLE DESTINÉ À CRÉER...

NOS LEVIERS

Un collectif mobilisé sur :

- La santé et la sécurité
- Le développement des compétences et expertises
- L'engagement de chacun

Des atouts pérennes

- Une présence dans 40 pays
- La confiance de nos clients
- Notre capacité d'innovation
- Notre expertise reconnue

Des métiers essentiels à la qualité de vie de tous

- **Eau** : gestion de 959 sites de production d'eau potable, produisant environ 4,6 milliards de m³ d'eau potable. Gestion de 2 744 sites de traitement des eaux usées et traitement biologique de 2,7 milliards de m³ d'eaux usées
- **Déchets** : traitement de près de 27 millions de tonnes de déchets

NOTRE STRATÉGIE DE CROISSANCE DURABLE ET SOUTENUE

ACCÉLÉRER

le développement international et dans les déchets dangereux

TRANSFORMER

et développer les activités en France et au Royaume-Uni

BÂTIR

l'avenir en s'appuyant sur l'innovation et le développement durable

... DE LA VALEUR PARTAGÉE

POUR LES POPULATIONS

- 67 millions de personnes approvisionnées en eau potable
- 36 millions de personnes bénéficiant de nos services d'assainissement
- 14 millions de personnes bénéficiant de nos services de collecte des déchets
- 2 936 bénéficiaires de nos entités inclusives et programmes d'insertion professionnelle

POUR LES TERRITOIRES ET LES INDUSTRIES

- 469 millions de m³ d'eau économisés, en cumulé depuis 2021⁽¹⁾
- 6,3 TWh d'énergie produite à partir de déchets non recyclables⁽¹⁾
- 2,7 millions de tonnes de matières premières secondaires produites
- 6 millions de tonnes d'équivalent CO₂ évitées pour nos clients

POUR NOS COLLABORATEURS

- 6,06 : taux de fréquence des accidents du travail
- 0,46 : taux de gravité des accidents du travail
- 27,5% : part des femmes à des postes de direction
- 4,4% : part du capital détenu par les employés
- 83,5% : part de nos collaborateurs formés dans l'année

POUR NOS FOURNISSEURS

- 3 000 partenaires dans 11 segments clés structurent la dépense du Groupe
- 41,5% des dépenses au profit de petites et moyennes entreprises

POUR LA PLANÈTE

- 37,9% de notre chiffre d'affaires contribue de manière substantielle aux objectifs environnementaux définis par la taxonomie européenne⁽²⁾
- - 11,3% d'émissions de gaz à effet de serre de nos scopes 1 et 2 (scope 2 "market based") par rapport à 2021

POUR NOS ACTIONNAIRES DONT PLUS DE 15 000 COLLABORATEURS ACTIONNAIRES DU GROUPE

- 1,24 € : prix de l'action SUEZ (+24% par rapport à 2022)⁽³⁾

(1) Selon les règles comptables de la CSRD.

(2) Atténuation du changement climatique et adaptation au changement climatique, gestion durable des ressources en eau, transition vers une économie circulaire, prévention de la pollution et protection de la biodiversité.

(3) Juin 2025.

Nos actions, nos **IMPACTS**

SUEZ se mobilise et réaffirme sa contribution à un avenir durable, pour et avec ses clients. Les déchets se transforment en énergie. L'eau, ressource fragilisée se préserve, autant en quantité qu'en qualité et trouve de nouvelles voies notamment grâce à la réutilisation des eaux usées. Les territoires deviennent des gisements de ressources et la transition environnementale des industriels s'accélère.



Penser local en matière d'énergie

Alors que la demande énergétique mondiale ne cesse de croître (+60% en 25 ans selon l'Agence internationale de l'énergie), les territoires sont plus que jamais exposés à la volatilité des marchés. Chaleur, électricité, vapeur ou biogaz, SUEZ produit de l'énergie locale à partir des déchets et des eaux usées. Ces énergies compétitives et durables contribuent à la transition énergétique du territoire et des industriels qui s'y implantent et s'y développent.

Leader du marché de la valorisation énergétique des déchets en France, SUEZ ne cesse d'investir et d'innover pour améliorer la performance de ses unités de valorisation énergétique (UVE) et réduire leur impact environnemental.

Après des travaux de modernisation et d'extension, l'UVE de Taden traitera jusqu'à 150 000 tonnes de déchets ménagers non recyclables par an, contre 106 500 précédemment, et produira jusqu'à 99 GWh d'électricité par an. Parallèlement, le nouveau procédé de traitement sec des fumées réduira de 96% la consommation d'eau du réseau par l'UVE.

À Argenteuil, SUEZ fait évoluer le Centre de Valorisation Énergétique (CVE) pour répondre aux objectifs de transition énergétique du syndicat AZUR. La modernisation de cette infrastructure, capable de traiter 206 000 tonnes de déchets par an, permettra d'accroître de 20% la production d'électricité et de chaleur, portant l'électricité injectée dans le réseau à 72 GWh par an, soit l'équivalent de la consommation de 15 000 foyers, tout en augmentant la quantité de chaleur valorisée dans les réseaux urbains locaux. De plus, un nouveau dispositif de traitement sec des fumées réduira de 73% la consommation d'eau du CVE, permettant d'atteindre le zéro rejet liquide.



+20%
D'ÉLECTRICITÉ
ET DE CHALEUR
PRODUITES
GRÂCE À LA
MODERNISATION
DU CVE
D'ARGENTEUIL

MODERNISER



“DEPUIS PLUS DE 40 ANS, SUEZ CONSTRUIT ET EXPLOITE DES UNITÉS DE MÉTHANISATION POUR PRODUIRE ET VALORISER DU BIOGAZ.

La méthanisation est aujourd'hui l'une des principales filières de valorisation des biodéchets et des boues d'épuration ; elle permet aux territoires de bénéficier d'une énergie renouvelable locale grâce au biogaz produit. Nous avons créé le BioResourceLab pour aller plus loin dans la performance des filières de méthanisation et de compostage, ainsi que pour ouvrir de nouvelles voies de valorisation pour les déchets organiques – en bioénergies, biocarburants, biomatériaux ou encore molécules pour la chimie verte. Nos équipes pluridisciplinaires – chercheurs, ingénieurs, techniciens et doctorants – réalisent des tests expérimentaux à différentes échelles, du laboratoire au pilote de plus grande ampleur et jusqu'à la mise en œuvre sur des sites industriels en France et en Europe.”

MARION CREST,
Responsable du pôle
Bioressources du CIRSEE, SUEZ



EXCELLER

Le traitement du volume croissant de boues d'épuration de la ville de Chengdu (Chine) réclamait une solution à grande échelle, stable, fiable et respectueuse de l'environnement urbain. Le projet d'extension de l'usine de traitement des boues de la ville concentrait de multiples défis : une intégration technologique complexe pour incinérer les boues au sein d'une installation existante, des boues aux caractéristiques différentes provenant de plusieurs stations d'épuration et un délai de construction extrêmement court.

La solution déployée par SUEZ met en œuvre une combinaison de technologies avancées faisant de l'usine la plus grande installation d'incinération des boues du sud-ouest de la Chine. Le traitement permet de stabiliser et éliminer les boues de manière fiable et sécurisée, tout en les valorisant en énergie, réutilisée dans le processus de traitement. L'expertise de SUEZ et la gestion technique extrêmement rigoureuse ont permis de réduire la durée totale de la construction de 24 à 14 mois.

Un projet qui établit une norme de référence en matière de traitement des boues d'épuration dans la région.

1 400
TONNES PAR JOUR :
CAPACITÉ DE
TRAITEMENT DES
BOUES D'ÉPURATION
DE L'USINE
DE CHENGDU

Économiser l'eau douce et développer des alternatives

4 milliards de personnes dans le monde connaissent une situation de pénurie d'eau au moins un mois chaque année. La mise en œuvre d'une gestion de long terme de l'eau, adaptée aux spécificités de chaque territoire, est indispensable pour garantir la résilience hydrique. Cette gestion doit combiner diagnostic, maîtrise des consommations, pilotage intelligent des infrastructures et mobilisation de ressources alternatives telles que les eaux usées traitées ou l'eau de mer dessalée. Avec plus de 6 000 usines de production d'eau potable et de traitement des eaux usées construites pour ses clients collectivités dans le monde, SUEZ est un maillon essentiel du futur de l'eau.

DESSALER

SUEZ construit et opère des usines de dessalement depuis près de 60 ans au Moyen-Orient, en Asie, en Australie mais aussi en Europe. Le dessalement est aujourd'hui une solution mature qui peut, dans un contexte de stress hydrique, être mise en œuvre par les territoires littoraux pour disposer d'une nouvelle ressource en eau.

Au Sri Lanka, l'usine de dessalement d'eau de mer construite par SUEZ fournit de l'eau potable à 300 000 habitants de la ville de Jaffna et des zones urbaines et rurales environnantes. D'une capacité de production de 24 000 m³ par jour extensible à 48 000 m³ par jour, cette infrastructure permet de subvenir aux besoins de la population croissante de la ville de Jaffna, l'une des plus peuplées du pays.

En Chine, une usine de dessalement alimente le parc industriel de Penglai du groupe Wanhua Chemical, qui compte parmi les 20 plus grandes entreprises chimiques mondiales. Cette infrastructure entièrement automatisée permet de produire 100 000 m³ d'eau dessalée par jour et ainsi d'économiser 36 millions de m³ d'eau douce par an. Elle s'appuie sur des technologies robustes et adaptables, notamment pour s'adapter aux fluctuations importantes de la température de l'eau traitée tout au long de l'année.

260
USINES DE
DESSALEMENT
CONSTRUITES
DANS LE MONDE



“NOUS VISIONS L'ÉCONOMIE DE 28 MILLIONS DE M³ EN 10 ANS, SOIT L'ÉQUIVALENT DE DEUX ANNÉES DE PRODUCTION SUR LE TERRITOIRE DU SYNDICAT RHÔNE VENTOUX.

Notre partenariat avec SUEZ va nous aider à mieux protéger la ressource en eau, en préservant durablement les infrastructures et en améliorant la prévention ainsi que la détection des fuites. Au-delà du suivi en temps réel du réseau, SUEZ nous accompagne aussi dans notre action auprès des usagers avec le déploiement de 88 000 compteurs d'eau télérelevés et de tous les services associés pour permettre aux habitants de mieux gérer leur consommation et d'être alertés en cas de fuite.”

JÉRÔME BOULETIN,
Président du Syndicat
Rhône Ventoux



DIGITALISER



En Australie, Water Corporation et SUEZ ont fait entrer le Golden Pipeline dans l'ère du numérique grâce à une gestion pilotée par les données. Cette canalisation vieille de 125 ans, longue de 560 kilomètres et équipée de 89 pompes réparties sur l'ensemble du système, nécessitait près de 1 000 interventions manuelles par jour.

L'utilisation de jumeaux numériques et de systèmes de décision automatisés basés sur l'intelligence artificielle a permis de les réduire de moitié. Le projet a favorisé une prise de décision plus éclairée, une meilleure visibilité de l'ouvrage et a généré des économies opérationnelles mesurables, tout en renforçant la sécurité et la fiabilité des opérations d'approvisionnement en eau dans les zones éloignées.

RÉUTILISER

Les projets développés par SUEZ en Inde illustrent l'éventail des solutions de traitement des eaux usées et le potentiel de leur réutilisation.

À New Delhi, la station d'épuration d'Okhla est l'une des plus grandes du pays avec une capacité de traitement de 564 000 m³ par jour. La valorisation énergétique des boues et la production d'électricité à partir du biogaz permettent à l'usine de produire 55% de l'énergie qu'elle consomme. Les eaux usées traitées contribuent à réduire la pollution de la rivière Yamuna, une ressource en eau majeure de la région, au bénéfice de la faune aquatique et de la santé des quelque 4 millions d'habitants desservis par la station d'épuration. Une partie des eaux usées traitées est réutilisée localement, pour des usages industriels ou pour l'arrosage d'espaces verts.

182 K
M³ PAR JOUR :
CAPACITÉ DE
RÉUTILISATION
DES EAUX USÉES
DE L'USINE

Faire des territoires des gisements de ressources

La production mondiale de déchets municipaux est estimée à 2 milliards de tonnes par an. Selon les estimations, elle devrait augmenter de 56% si aucune action n'est mise en œuvre. Conjugée à la raréfaction des matières premières, cette situation impose un basculement accéléré dans l'économie circulaire. SUEZ aide les territoires à engager cette transformation. Le réemploi et la valorisation des déchets en matières premières secondaires stratégiques dynamisent l'économie locale et stimulent la souveraineté industrielle.

SUEZ transforme son outil industriel au rythme des avancées de la valorisation et des besoins du territoire, comme en témoigne le site Terres d'Aquitaine. Initialement dédié au compostage de déchets organiques, le site est devenu producteur d'énergie locale renouvelable grâce à la construction d'un méthaniseur en 2020.

Aujourd'hui, Terres d'Aquitaine va plus loin dans la valorisation avec la mise en service d'une unité de captation de CO₂ biogénique, soutenue par la Région Nouvelle-Aquitaine. À terme, le site produira 3500 tonnes de CO₂ captées, purifiées et liquéfiées sur place. Commercialisé auprès de coopératives agricoles du sud de la France, il est d'ores et déjà utilisé par des maraîchers en remplacement d'énergies fossiles et améliore les rendements des plants de tomates sous serre tout en réduisant leur empreinte carbone.

3 500
TONNES DE CO₂
CAPTÉES, PURIFIÉES
ET LIQUÉFIÉES
SUR PLACE



DIVERSIFIER



RECYCLER

SUEZ est un acteur majeur du recyclage des métaux : fer, aluminium, acier, cuivre... Sa présence sur toute la chaîne de valeur, depuis la collecte jusqu'à la commercialisation de la matière recyclée, dynamise la création de filières.

Matière première critique de la transition énergétique et de la souveraineté européenne, le cuivre occupe une place centrale dans ces activités. SUEZ bénéficie d'une expertise historique dans le recyclage du cuivre, développée depuis plus de 15 ans avec Nexans, un acteur mondial de la conception et fabrication de câbles. Le site Recycâbles, créé par les deux groupes industriels à Noyelles-Godault, valorise des câbles à base de cuivre ou d'aluminium issus de la démolition ou de chutes de production. Il assure la gestion complète des déchets de câbles : collecte, tri, broyage et transformation en matière recyclée. D'une capacité de traitement de 30 000 tonnes de câbles par an, Recycâbles produit chaque année plus de 15 000 tonnes de grenailles recyclées avec un taux de pureté proche de 100%. SUEZ exploite également une usine de valorisation de câbles en Normandie.

Leader du marché en France avec 60 000 tonnes de câbles traitées chaque année, le Groupe contribue à la création de boucles courtes à l'échelle européenne et à la souveraineté du continent.

60 000
TONNES DE CÂBLES
TRAITÉES CHAQUE ANNÉE



"IL EST FORMIDABLE QUE TANT D'OBJETS DE SECONDE MAIN AIENT PU ÊTRE DÉTOURNÉS DE LA FILIÈRE DES DÉCHETS ET AIENT TROUVÉ UNE NOUVELLE VIE GRÂCE AU RÉSEAU DE MAGASINS DE RÉEMPLOI KERNOW.

Plus de 100 000 articles ont été vendus à des prix abordables et cette initiative a permis de créer 12 nouveaux emplois à travers la Cornouailles. Ce projet génère des retombées environnementales, sociales et économiques significatives, et nous sommes fiers de travailler avec SUEZ alors que nous continuons à développer notre réseau de réemploi et à promouvoir des modes de vie durables."

LOÏC RICH,
Conseiller membre du cabinet chargé de l'Environnement et du Changement climatique au conseil de Cornouailles (Royaume-Uni)



Préserver la qualité de l'eau, au robinet et dans la nature

L'augmentation de la concentration en polluants dans les ressources en eau est accentuée par la pression démographique, l'urbanisation et le changement climatique. L'approche de SUEZ est fondée sur une maîtrise complète du cycle de l'eau et sur une vision globale de la qualité. Celle de l'eau rendue aux milieux naturels après traitement des eaux usées, pour prévenir les pollutions. Et celle de l'eau distribuée au robinet, pour assurer une eau saine en toutes circonstances aux usagers.

ANTICIPER

SUEZ dispose d'une expertise de référence dans la gestion des eaux pluviales et usées, contribuant à un véritable modèle méditerranéen de préservation de l'eau et du littoral en zone urbaine.

À Nice, Haliotis 2 sera bien plus qu'une station d'épuration : un pôle technologique et durable. Le site produira des énergies renouvelables, traitera les microplastiques et réutilisera 5 millions de m³ d'eaux usées par an pour l'arrosage et le nettoyage urbain. À l'horizon 2030, il générera quatre fois plus d'énergie qu'il n'en consomme aujourd'hui et évitera 15 000 tonnes d'équivalent CO₂ chaque année grâce à la valorisation du biométhane, des boues séchées et des eaux traitées.

À Marseille, SUEZ, via sa filiale d'assainissement SERAMM, a mis en œuvre le premier service d'assainissement français qui gère simultanément les infrastructures terrestres et leur impact sur le milieu marin. Le centre de pilotage Le PHÛRE optimise en temps réel la gestion des eaux pluviales et usées grâce à des technologies interconnectées, permettant une approche dynamique et prédictive.

5 M
DE M³ PAR AN
D'EAUX USÉES
TRAITÉS
PAR LA STATION
HALIOTIS 2
RÉUTILISÉS PAR
LA VILLE DE NICE



René

“EN 2022, APRÈS AVOIR DÉCOUVERT LA PRÉSENCE DE MOLÉCULES DE PFAS DANS L'EAU, NOUS NOUS SOMMES EMPARÉS DU SUJET AVEC LES EXPERTS DE SUEZ.

Une campagne d'analyses a été menée, ainsi que des essais dans le centre de recherche international de SUEZ, le CIRSEE, et un pilote industriel a été mis en place. Cela a permis de déterminer la technologie la plus efficace, que nous avons pu intégrer directement à notre usine existante : des réacteurs à charbon actif à renouvellement continu. Elle nous permet aujourd'hui de pouvoir distribuer une eau de qualité, conforme à la réglementation.”

RENÉ MARTINEZ,
Vice-président du Syndicat mixte d'eau potable Rhône-Sud de 2020 à 2026



VOIR GRAND

À l'ouest de la Chine, la mégapole de Chongqing compte plus de 32 millions d'habitants, ce qui en fait la plus grande ville de Chine et l'une des plus grandes du monde. Son développement socio-économique rapide entraîne une demande croissante en eau. L'usine de Yuelai est un exemple emblématique de la transformation d'infrastructures traditionnelles en stations de traitement d'eau du futur.

L'efficacité opérationnelle est garantie par des systèmes de gestion intelligents déployés à toutes les étapes du processus. Le traitement tertiaire à l'ozone et au charbon actif permet d'obtenir une qualité de l'eau excédant les normes nationales. En complément des solutions d'optimisation énergétique déployées dans l'usine, la sélection de matériaux de construction et d'équipements durables, ainsi qu'un système de production d'énergie photovoltaïque, renforcent la performance environnementale du site.

La nouvelle station de traitement, qui couvre la prise d'eau, la production, les stations de pompage et les réseaux de distribution, a une capacité de 400 000 m³ par jour. Elle porte la capacité d'approvisionnement de SUEZ à Chongqing à 1,6 million de m³ d'eau par jour au service de 3,3 millions d'usagers. Elle est ainsi devenue la plus grande et la plus moderne station de traitement des eaux de la mégapole.

1,6 M
DE M³ PAR JOUR :
CAPACITÉ
DE PRODUCTION
TOTALE D'EAU
À CHONGQING
PAR SUEZ



Régénérer les milieux naturels

Selon la Banque mondiale, 50% du PIB mondial dépend de services fournis par la nature mais ce capital naturel est aujourd'hui menacé. Ce constat impose de dépasser la seule logique de préservation pour adopter un modèle régénératif. Pour y parvenir, la feuille de route développement durable de SUEZ est volontaire et structurée : cibler des sites prioritaires, déployer des plans d'action biodiversité adaptés à chaque contexte local et développer des solutions fondées sur la nature ou qui contribuent à la restaurer.

70% des principaux aquifères mondiaux présentent des tendances de déclin à long terme. Pour contribuer à la préservation de ces ressources, SUEZ a développé une expertise unique dans la Recharge Maîtrisée des Aquifères (RMA). Parmi les huit projets menés par SUEZ dans le monde, le programme Aqua Renova, déployé avec la ville de Hyères et la métropole Toulon-Provence Méditerranée depuis 2015, a prouvé toute son efficacité.

La surexploitation des nappes phréatiques a réduit la disponibilité de l'eau douce sur de nombreux territoires. Sur les littoraux,

la baisse du niveau des nappes peut entraîner des intrusions d'eau salée, qui compromettent la production d'eau potable. La technique RMA, inspirée du cycle naturel de l'eau, consiste à introduire de l'eau douce disponible, de façon contrôlée, dans des nappes souterraines pour renforcer le stockage d'eau dans le sol. Cette solution permet de répondre à plusieurs enjeux : renforcer les réserves d'eau, repousser l'intrusion d'eau salée en améliorant la qualité de l'eau. Ce procédé a permis à la ville de Hyères de retrouver plus de 88% d'autonomie en eau, y compris en été où la population est multipliée par quatre, et durant les sécheresses.

RECHARGER



+88%
D'AUTONOMIE
EN EAU RETROUVÉE
PAR LA VILLE
DE HYÈRES

PURIFIER

Compléter le traitement des eaux usées tout en créant une zone propice au développement de la faune et de la flore, c'est le double bénéfice de la Zone Libellule⁽¹⁾ imaginée par SUEZ. Cette solution s'appuie sur un ensemble de bassins d'eau, dotés de différentes espèces de plantes locales, par lesquels les eaux usées traitées transitent pour bénéficier de la capacité épuratoire de la nature.

En Chine, la Zone Libellule déployée depuis 2017 pour le Shanghai Chemical Industry Park (SCIP) apporte un traitement complémentaire aux eaux usées industrielles rejetées dans la baie de Hangzhou et améliore leur qualité. Elle crée une zone paysagère dans le parc, offrant un habitat privilégié aux plantes et aux animaux locaux. L'extension de la zone humide, qui sera finalisée en 2026, augmentera la capacité de traitement des eaux de 5 000 m³ par jour, soit 30 000 m³ par jour au total.

(1) Zone de Liberté Biologique Et de LUTte contre les polLuants Émergents.



PROTÉGER

Les espèces exotiques envahissantes sont une menace majeure pour la biodiversité. Introduites par l'homme de manière volontaire ou accidentelle en dehors de leur territoire naturel, elles se propagent à un rythme rapide en s'accaparant les ressources locales, au détriment des espèces indigènes. La lutte contre leur développement est l'une des mesures prévues par les Standards Nature de SUEZ, des bonnes pratiques applicables à l'ensemble des sites du Groupe pour préserver les écosystèmes.

Sur le site de stockage des déchets de Chloorkop en Afrique du Sud géré par EnviroServ (une société du groupe SUEZ), l'élimination des plantes exotiques envahissantes est pleinement intégrée à la gestion courante du site. Les espèces concernées sont identifiées et détruites à chaque tonte des pelouses du site, empêchant ainsi leur propagation. Elles sont extraites de manière ciblée, manuellement ou mécaniquement, pour préserver les plantes indigènes. Cette approche proactive permet d'empêcher ces espèces, fortement consommatrices d'eau, de compromettre l'écosystème local.



Florent

50
HECTARES DE
ZONE HUMIDE POUR
AMÉLIORER LA
QUALITÉ DE L'EAU

“NOS ÉQUIPES DE CONSULTING ET INGÉNIERIE ACCÉLÈRENT LA TRANSITION ÉCOLOGIQUE EN PLACANT LES ENJEUX ENVIRONNEMENTAUX ET CLIMATIQUES AU CŒUR DE LEURS PRATIQUES ET DE LEURS PROJETS.

Nous mobilisons les leviers de l'ingénierie écologique pour évaluer, éviter, réduire et, lorsque cela est nécessaire, compenser l'impact de nos interventions sur les milieux naturels. Cette approche irrigue l'ensemble de nos expertises : aménagement durable, restauration de rivières et de zones humides, renaturation d'espaces artificialisés et gestion intégrée du risque d'inondation. À travers nos interventions, nous agissons pour régénérer les ressources en conciliant performance environnementale, sécurité des populations et attractivité des territoires, que nous accompagnons pour renforcer leur résilience face aux aléas climatiques.”

FLORENT PEZET,
Directeur de l'agence régionale Arc Alpin, entité Consulting et Ingénierie, SUEZ

Accompagner la transition des industriels

Chimie, automobile, agroalimentaire ou grande distribution : face aux défis environnementaux et aux évolutions réglementaires, les industriels font évoluer leurs pratiques et leurs outils pour accélérer la transition vers un modèle plus durable. SUEZ développe des technologies et des filières pour accompagner leur transformation, leur croissance et leur résilience.



VALORISER

En 2025, SUEZ a fait l'acquisition de Gruppo Ecosistem, devenu en 40 ans l'une des entreprises privées de gestion des déchets les plus réputées d'Italie. Spécialisé dans le traitement des déchets industriels, la valorisation des matériaux et la réhabilitation des sites pollués, Gruppo Ecosistem est aujourd'hui le partenaire de plus de 3 000 clients publics et privés.

L'Italie se classe au deuxième rang de la production manufacturière en Europe. Pour accompagner la transition de ces acteurs industriels, SUEZ a fait de Gruppo Ecosistem sa plateforme italienne de solutions environnementales durables. Fort de l'expertise de 350 spécialistes, des technologies et de l'expérience internationale de SUEZ, Gruppo Ecosistem s'engage sur une trajectoire de croissance visant à devenir un leader italien des services environnementaux.

655 K
TONNES DE DÉCHETS INDUSTRIELS TRAITÉES EN 2025, VALORISÉES À PLUS DE 90%



Carine

“CARREFOUR A PRIS UN ENGAGEMENT FORT : RECOURIR À 100 % D'ÉLECTRICITÉ RENOUVELABLE D'ICI À 2030.

La souscription de contrats d'énergie verte y contribue. Le contrat signé en 2025 avec SUEZ représente près de 700 GWh d'électricité sur 15 ans, produite par le parc d'Unités de Valorisation Énergétique des déchets de SUEZ. C'est l'équivalent de la consommation de 15 hypermarchés sur cette période. Carrefour devient ainsi le quatrième acheteur d'électricité verte en volume en Europe.”

CARINE KRAUS,
Directrice Exécutive Engagement du groupe Carrefour

DÉCARBONNER

Implanté depuis 170 ans à Laneuveville-devant-Nancy dans le Grand-Est, le site Novacarb (groupe Humens) est spécialisé dans la production de carbonate et bicarbonate de sodium. Il a fait de la réduction de ses émissions de CO₂ une priorité et a entrepris une transformation radicale de son site industriel historique pour tourner la page du charbon.

Pour Novacarb, SUEZ construit une centrale CSR⁽¹⁾, solution dont le Groupe est pionnier. Elle produira, à partir de déchets non recyclables générés par les entreprises et les particuliers, environ 370 GWh de vapeur par an. Dès 2026, la centrale CSR alimentera l'usine Novacarb avec une énergie locale et durable, valorisant près de 140 000 tonnes de déchets par an et contribuant à la réduction des émissions de CO₂ de l'entreprise.

(1) Combustibles Solides de Récupération.

65 000
TONNES DE CO₂ ÉVITÉES PAR AN EN ADOPTANT LES COMBUSTIBLES SOLIDES DE RÉCUPÉRATION EN REMPLACEMENT DU CHARBON



Fédérer des écosystèmes

Pour relever les défis environnementaux actuels, SUEZ s'appuie sur la science et sur ses 1 300 experts. Pour développer des solutions concrètes au plus près des besoins des territoires, le Groupe met en œuvre avec les collectivités, les industriels, le monde académique, les acteurs de l'économie sociale et solidaire (ESS) et les start-up, des écosystèmes vertueux et créateurs de valeur partagée.

Martin



“CHEZ SUEZ, NOUS AVONS LA CONVICTION QUE LES DÉCHETS NE SONT PAS DE SIMPLES REBUTS MAIS DES RESSOURCES.

Nous accompagnons nos clients entreprises et industriels dans des secteurs très variés – grande distribution, santé, imprimerie, énergie ou encore industrie lourde, automobile – dans la gestion globale de leurs déchets. Forts de notre culture de l'innovation et de notre approche partenariale, nous construisons avec chacun des solutions sur mesure, adaptées à leurs contraintes opérationnelles et à leurs enjeux. Notre ambition est claire : faire que chaque déchet trouve sa voie vers la valorisation, qu'elle soit matière (cartons, emballages, cuivre, acier, aluminium, bois...) ou énergétique (chaleur, électricité...), pour accélérer la transition environnementale de nos clients.”

MARTIN BIGNOT,
Directeur Stratégie Flux de déchets et Intelligence économique, activités Recyclage et Valorisation en France, SUEZ



-14%
D'ORDURES MÉNAGÈRES PRODUITES EN SIX ANS

La communauté d'agglomération du Grand Montauban et SUEZ animent, depuis 2022, une coalition d'acteurs de l'ESS autour d'un contrat de performance ambitieux. Objectif : réduire les volumes de déchets de 10% en sept ans en déployant une économie circulaire et inclusive. Parmi les projets emblématiques, une déchetterie nouvelle génération, véritable supermarché inversé, qui réunit les services de déchetterie, ressourcerie, atelier de réparation, vente de composteurs, de vélos de seconde main et de matériaux de réemploi. Au-delà, 12 services tels que le broyage de déchets verts à domicile ou l'installation de composteurs à la demande, améliorent la valorisation des déchets en local. Le tout mobilise 117 emplois directs et indirects chez les partenaires et génère chaque année plus de 52 000 heures d'insertion.



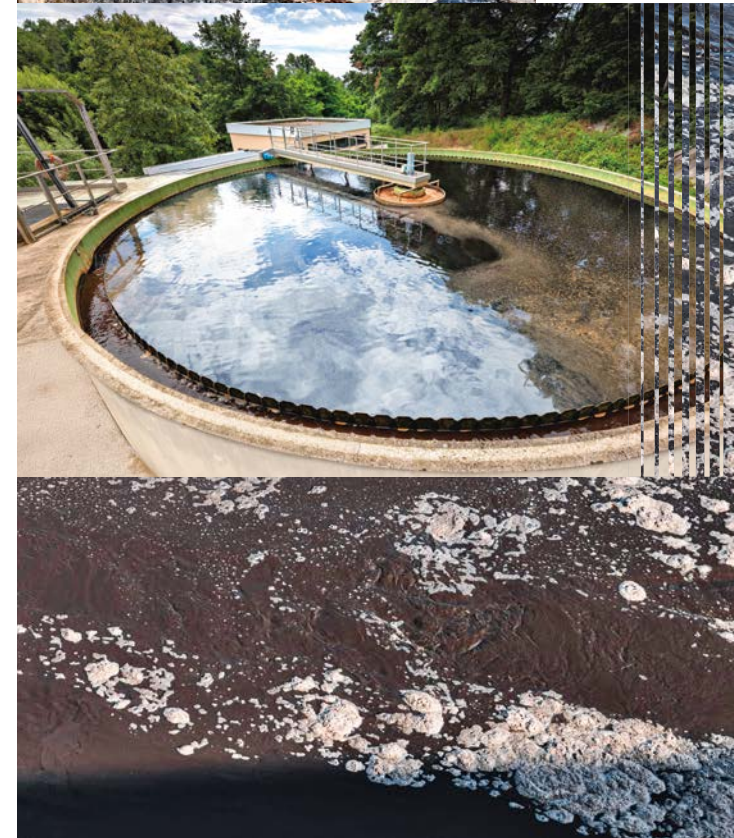
INNOVER

SUEZ et le CNRS, l'un des premiers organismes de recherche au monde, affichent plus d'une trentaine de coopérations au cours des 10 dernières années et un portefeuille de 14 brevets communs. Les équipes de SUEZ et les chercheurs de l'ICMCB⁽¹⁾, le laboratoire du CNRS spécialiste mondial des fluides supercritiques, ont notamment codéveloppé un équipement pilote de gazéification hydrothermale. Ce procédé novateur permet de traiter les déchets organiques liquides ou humides en valorisant les ressources qu'ils contiennent et en produisant du gaz renouvelable tout en détruisant les polluants. Le nouvel accord-cadre signé en 2025 conforte la mise en commun des capacités d'innovation de SUEZ et de l'excellence scientifique du CNRS sur les cinq prochaines années.

(1) Institut de chimie de la matière condensée de Bordeaux.



14
BREVETS COMMUNS DÉPOSÉS EN 10 ANS PAR SUEZ ET LE CNRS



CO-COONSTRUIRE

98%
DES HABITANTS DE DAKAR BÉNÉFICIENT D'UNE ALIMENTATION EN EAU DE QUALITÉ ET EN CONTINU



SUEZ accompagne le Sénégal dans sa gestion de l'eau et de l'assainissement depuis plus de 20 ans. En 2020, la collaboration a pris une nouvelle dimension avec la création de SEN'EAU, une entreprise de droit sénégalais créée par SUEZ et l'État du Sénégal. Elle assure un accès à l'eau à 10 millions de personnes avec des bénéfices tangibles. Sur l'ensemble du périmètre géré par SEN'EAU, l'eau est distribuée 24 h/24 en zone urbaine et périurbaine avec une qualité conforme aux normes de l'OMS. En particulier, 98% des DAKAROIS sont alimentés en continu. La modélisation des réseaux a permis à la totalité des DAKAROIS de bénéficier de l'apport d'une nouvelle ressource de 200 000 m³ par jour mobilisée par l'État. Aujourd'hui, 93% des consommateurs font confiance à SEN'EAU. En 2025, la Commission Économique des Nations Unies a attribué son premier prix à SEN'EAU comme un exemple réussi de Partenariat Public Privé. L'implication de l'État du Sénégal et l'expertise de SUEZ dans le domaine de l'eau au sein de SEN'EAU contribuent à cette réussite.

Créer de la valeur sociale dans les territoires

Ancré au cœur des territoires, SUEZ contribue au développement économique local et à l'insertion en soutenant une économie circulaire inclusive.

Au-delà de la technologie, le Groupe innove pour faire de l'inclusion un moteur d'engagement de ses collaborateurs et de l'insertion professionnelle, une véritable expertise. Un engagement pour une transition écologique juste et pour l'accès aux services essentiels également porté par la Fondation SUEZ, en France et dans les pays en développement où SUEZ est présent.

TRANSMETTRE

Soutenir le développement d'une action locale portée directement par les habitants du territoire, c'est la solution proposée par SUEZ et le Conseil du Somerset pour ancrer la prévention des déchets, le réemploi et la réparation au sein des communautés locales du Somerset (Royaume-Uni).

SUEZ et le Conseil du Somerset ont ainsi cocréé et financé le développement du réseau Community Action Groups (CAG) Somerset. Piloté par une équipe de trois personnes recrutées localement, le CAG fournit un soutien et des ressources à des groupes de bénévoles œuvrant à la prévention des déchets dans le comté, à travers une diversité d'initiatives comme les "repair cafés" ou des actions de sensibilisation.

Cette mise en réseau d'acteurs locaux permet de partager les bonnes pratiques, en s'appuyant notamment sur l'expertise de SUEZ en matière de réemploi, et de renforcer l'impact collectif pour le territoire du Somerset.

4,82 €
DE VALEUR SOCIALE
CRÉÉE SUR LE
TERRITOIRE POUR
CHAQUE € INVESTIE
DANS LE PROJET



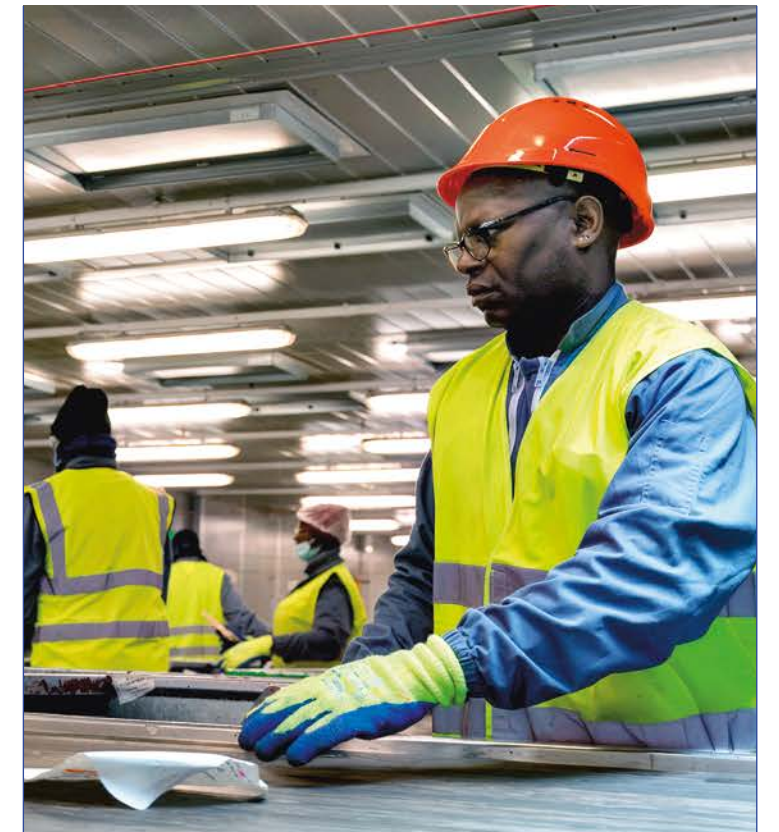
Brahim



“CELA PEUT SURPRENDRE MAIS, À MARSEILLE, VILLE CÔTIÈRE TOURNÉE VERS LA MER, PLUS DE 50 % DES ENFANTS NE SAVENT PAS NAGER ET ÉCHOUENT AU TEST DE NATATION À L'ENTRÉE AU COLLÈGE.

Plus de 2200 jeunes issus de quartiers défavorisés de Marseille apprennent chaque année à nager avec Le Grand Bleu et 16 000 participent à des activités nautiques incluant une sensibilisation à la préservation du littoral et de la biodiversité marine. Grâce au soutien de la Fondation SUEZ, cette sensibilisation va du ramassage de déchets au test de la qualité de l'eau avec des collaborateurs de SUEZ, mobilisés en mécénat de compétences.”

BRAHIM TIMRICHT,
Fondateur et Directeur général de l'association Le Grand Bleu, Marseille



Pour SUEZ, l'insertion professionnelle de personnes éloignées de l'emploi, est une expertise à part entière. C'est pourquoi le Groupe a créé, en 2002, une entreprise dédiée à l'insertion dans les métiers des déchets : Rebond Insertion, une initiative pionnière dans le secteur.

L'offre est 100% inclusive : Rebond Insertion propose des services de tri ou de collecte des déchets réalisés uniquement par des salariés en insertion. Au-delà de l'accès à un emploi, la structure leur apporte un soutien global pour résoudre leurs problématiques de logement, de mobilité, de santé, et les accompagne pour qu'ils rebondissent vers un emploi durable ou une formation qualifiante en 24 mois. Rebond Insertion vend ses prestations à SUEZ mais aussi en direct à des collectivités, des unions de commerçants, des bailleurs sociaux... L'impact social est mesuré chaque année. En 2025, Rebond Insertion a soutenu 885 salariés dans leur parcours d'insertion. Depuis sa création, plus de 13 500 salariés ont été accompagnés par Rebond Insertion avec plus de 70% de sorties en emploi durable ou en formation qualifiante chaque année.

13500
SALARIÉS
ACCOMPAGNÉS
DEPUIS LA CRÉATION
DE REBOND
INSERTION

INSÉRER

Mobiliser toutes les énergies de SUEZ

Chez SUEZ, nous agissons pour ce qui compte vraiment, pour la planète, pour la société, pour l'avenir de tous. Celles et ceux qui nous rejoignent choisissent d'œuvrer au développement de solutions à impact pour bâtir un monde plus résilient. Travailler chez SUEZ, c'est choisir un cadre où chacune et chacun peut tracer sa voie et donner un sens à sa vie professionnelle.

AVENIR

Pour celles et ceux qui veulent éclairer l'avenir au sein du Groupe, les Graduate Programmes SUEZ initient les futurs managers et experts à la culture et aux valeurs de l'entreprise. Ouverts à des jeunes diplômés des grandes écoles et universités, ils proposent un parcours d'excellence de deux ans qui permet de découvrir les métiers et sites clés du Groupe. Des programmes présentant de véritables opportunités d'accélération de carrière pour la nouvelle génération de dirigeants et experts de SUEZ. Depuis 2021, 140 jeunes diplômés ont suivi cette voie et rejoint notre vivier de leaders de demain.



140
JEUNES TALENTS
FORMÉS
DEPUIS 2021

COLLECTIF



SUEZ partage les fruits de la réussite du Groupe en ouvrant le capital à ses collaborateurs. Cet actionnariat salarié contribue à l'engagement collectif à travers le monde. En 2025, plus de 15 000 salariés ont participé à l'offre Go SUEZ en France, Espagne, Pologne, République tchèque, Royaume-Uni, Hong Kong, Macao, Maroc, Inde et Afrique du Sud. Cette forte mobilisation traduit la confiance dans le Groupe, ses choix, son avenir et la fierté d'accompagner ses missions essentielles.



4,4 %
DU CAPITAL DE
SUEZ DÉTENU PAR
LES SALARIÉS

CURIOSITÉ

Chez SUEZ, l'engagement ouvre des perspectives de carrière avec une grande diversité de missions dans de nombreux pays. Nous encourageons nos salariés à tracer leur propre voie, à explorer différents métiers, à acquérir de nouvelles compétences, à oser les mobilités géographiques ou fonctionnelles et à saisir les opportunités professionnelles qui s'offrent à eux. Parce que chaque parcours compte, SUEZ s'engage à informer ses salariés, cultiver leur proactivité, les outiller et les encourager dans cette démarche, convaincu que le développement de chacun contribue au progrès de tous.



1 350
COLLABORATEURS
ONT BÉNÉFICIÉ
D'UNE MOBILITÉ
EN 2025

Retrouvez l'ensemble
de nos publications sur
[suez.com](https://www.suez.com)



Mai 2026 – HAVAS Paris

Crédits photos : Adobe Stock (p. 40) ; Axome / Alexandre Vermorel (p. 53) ; BerPhoto (p. 14) ; Carrefour / DR (p. 51) ; Chongqing Sino French Water Supply Co. Ltd. (p. 47) ; Cornwall Council (p. 45) ; Droits gérés – Syndicat Rhône Ventoux (p. 43) ; Fondation SUEZ / GK Savar (p. 22) ; Getty Images / Alberto Biscaro (p. 20) ; Getty Images / Patrice Coppee (p. 16) ; Getty Images / Stockarm (p. 12) ; Groupe-6 architectes (p. 46) ; imag[IN] (p. 15, 52) ; Interaide (p. 14) ; Le Grand Bleu Marseille / DR (p. 55) ; Mario De Grazia (p. 50) ; MF Drone (p. 51) ; Rivacom (couverture et p. 2, 11, 15, 23, 31, 33, 49, 53) ; SUEZ (p. 19, 42, 45, 48, 52, 54) ; SUEZ / Antoine Meysonnier (p. 31) ; SUEZ / Aurélien Mahot (p. 18) ; SUEZ / Béatrice Rozie Perier (p. 56) ; SUEZ / Christophe Fouquin (p. 14, 50, 52) ; SUEZ / Jérôme Baudoin – Industriel-Photographe (p. 19, 44, 45) ; SUEZ / Julien Lutt / CAPA Pictures (p. 18) ; SUEZ / Julien Philippy / Heidi (p. 29, 55) ; SUEZ / Kuldeep Singh Rohilla (p. 57) ; SUEZ / Laurimages (p. 2, 19, 27) ; SUEZ / Layepro (p. 2, 39, 53) ; SUEZ / Mathieu Génon (p. 57) ; SUEZ / Pulsemedia (p. 18, 21, 35) ; SUEZ / Saint-Ambroise (p. 41) ; SUEZ / Thibaut Tattevin / Nerod Production (p. 33) ; SUEZ / Thomas Laisné (p. 2, 4, 7) ; SUEZ / Wang Qiao (p. 49) ; SUEZ / William Daniels (p. 13, 15, 17, 29, 30, 32, 34, 41, 47) ; Sophie Pawlak (p. 44) ; Tim Douet (p. 47) ; Wang Qiao (p. 22) ; Water Corporation, Western Australia (p. 43) ; Xuan Liu (p. 41).



ALTIPLANO
4, place de la Pyramide
92800 Puteaux
suez.com