

Consulting

**Accompagner les villes
et les sites industriels**
dans leur transition
énergétique & écologique

—

⇒ NOS MISSIONS

Imaginer et donner vie aux villes et aux sites industriels de demain

Réaliser des infrastructures performantes et durables contribuant à l'attractivité des territoires

Permettre l'accès durable aux services essentiels

Accompagner la mise en place des politiques publiques

Concilier performances économiques, environnementales et sociales de vos projets

⇒ UNE AMBITION

Ensemble, concevoir et développer des projets responsables et à impact positif sur notre environnement.

⇒ DES ENGAGEMENTS

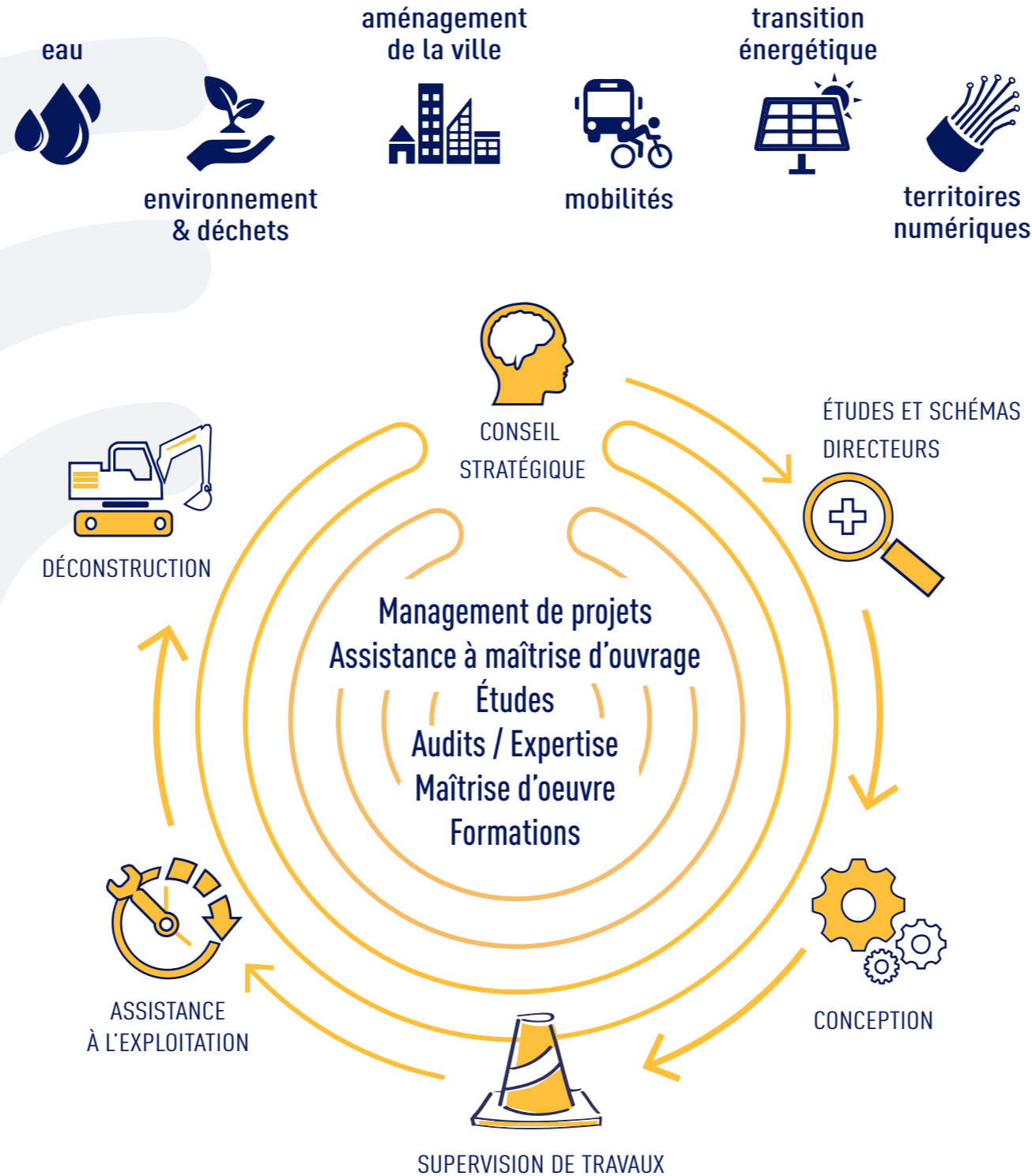
Une approche focalisée sur vos attentes et votre écosystème, qui vise à répondre aux Objectifs de Développement Durable, aux enjeux d'attractivité de vos territoires ainsi qu'aux attentes toujours plus grandes des citoyens.



À vos côtés, nous imaginons et donnons vie aux aménagements durables des villes et territoires pour notre génération et les générations futures.

Un ancrage territorial, au plus proche des projets, nous apporte une connaissance fine de vos enjeux.

1200 collaborateurs passionnés et engagés œuvrent au quotidien pour soutenir la transition environnementale et réduire les inégalités territoriales.



INNOVATIONS & PARTENARIATS

Des solutions digitales au service de la performance

- **BIM et jumeaux numériques** : visualisations 3D immersives au service de la conception et de la communication de vos projets
- **Plateformes et solutions de data** visualisation sur mesure
- **Diagnostic de la performance des réseaux** d'eau potable et analyse coûts/bénéfices (AquaCircle™)
- **Gestion patrimoniale des réseaux d'eau potable**, évaluation de l'usure et ciblage des renouvellements (NetScan™)
- **Solution de prévision et d'alerte** en temps réel du risque inondation par la combinaison de l'analyse d'image et de relevés de précipitations.

Transition environnementale et lutte contre le changement climatique

- **Membre actif d'Efficacity***
- Intégration de **solutions bas carbone** pour réduire et compenser l'impact de vos projets
- Modélisation des boucles courtes pour **mieux gérer les ressources eaux/déchets/énergies** (Urbadvanced™)

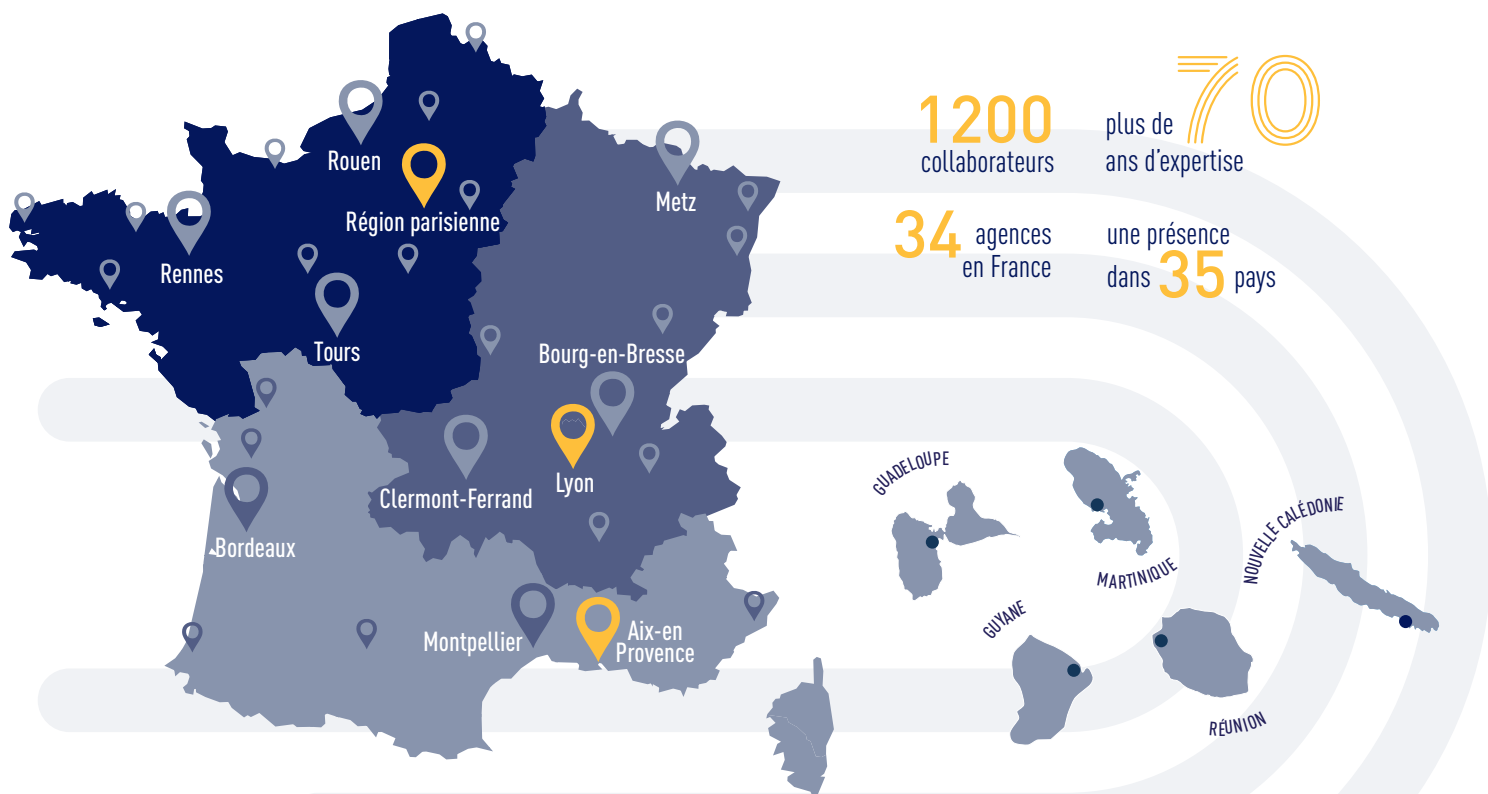
Eco-concevoir et préserver la biodiversité grâce à des solutions fondées sur la nature

- Mise en œuvre d'**herbiers en bioplastiques** pour restaurer l'habitat des juvéniles (ReFish™)
- Opération de **génie écologique** utilisant le développement de la mangrove afin de **protéger le port de plaisance d'Etang Z'abricots (Martinique) de l'agitation (Z'AB)**
- **Création d'îlots de fraîcheur** urbains et restauration de la biodiversité en ville

*Institut français de Recherche et Développement dédié à la transition énergétique et écologique des villes pour le développement d'expérimentation et d'outils

Une présence en France

à moins d'1h30 de nos Clients



Filiales SUEZ spécialisées :

ACTIMAR

Océanographie
BREST

HAGENMULLER

Bâtiment et Génie Civil
COLMAR

HYDRACOS

SIG, Géomatique
RENNES

Quelques références en France

- ⇒ Strasbourg, Nantes, Rennes, Nice, Marseille, Bordeaux, Lyon, Région PACA, Région Bretagne, Région Guadeloupe, Région Réunion, départements des Hauts-de-Seine, du Doubs, de l'Ain,...
- ⇒ Agence Nationale de Cohésion du Territoire, Agence de l'Eau, ADEME, Voies Navigables de France, SIAAP, SEDIF,...
- ⇒ SNCF Réseau, EDF, CEA, AREVA, SANOFI, L'ORÉAL, TOTAL, VINCI, RATP, Engie, Orange, Disneyland Paris.

Pour en savoir plus
consultez notre webpublication



Crédit photo : SUEZ / Getty Images

Consulting

SAFEGE SAS - Parc de l'Île,
15/27 rue du Port
92022 Nanterre Cedex - FRANCE

