

LA LETTRE ACTIONNAIRES



⇒ MARS / AVRIL 2013

« LE GROUPE S'ADAPTE AUX ÉVOLUTIONS DES MARCHÉS DE L'EAU ET DES DÉCHETS POUR EN CAPTER LES NOUVELLES OPPORTUNITÉS DE CROISSANCE ».



Chers actionnaires,

SUEZ ENVIRONNEMENT a réalisé une performance opérationnelle solide en 2012, notamment dans l'eau et à l'international, et ce dans un contexte économique difficile en Europe. Ces résultats confirment la pertinence de son modèle.

Tout au long de l'année, SUEZ ENVIRONNEMENT a mené de front une double démarche d'amélioration en continu de sa performance et de construction de sa

croissance future. C'est ainsi que le Groupe poursuit sa transition vers plus de nouveaux services à valeur ajoutée dans l'eau, plus de valorisation dans les déchets, plus de croissance à l'international et plus d'eau industrielle.

Compte tenu de ces solides performances et de sa confiance dans les perspectives d'avenir, votre Groupe proposera à l'Assemblée Générale du 23 mai prochain le versement en numéraire d'un dividende de 0,65 euro par action au titre de l'exercice 2012.

La forte augmentation de la performance opérationnelle au cours du second semestre de l'année écoulée, combinée à des fondamentaux solides, conforte SUEZ ENVIRONNEMENT sur ses perspectives de croissance dès 2013, et ce malgré un contexte macro-économique incertain en Europe (*). SUEZ ENVIRONNEMENT s'adapte, en effet, aux évolutions des marchés de l'eau et des déchets pour en capter les nouvelles opportunités de croissance. Le Groupe a opéré, depuis plusieurs années, des transformations, notamment dans les modèles contractuels incluant la tarification progressive ou la performance environnementale.

SUEZ ENVIRONNEMENT regarde ainsi l'avenir avec confiance et ambition.

Jean-Louis Chaussade
Directeur Général

(*) avec une hypothèse de croissance du PIB de 0% en 2013 en Europe, à cadres comptable et fiscal inchangés et à changes constants.



**CHIFFRES CLÉS
2012 (EN M€)**

15 102
Chiffre d'affaires
+1,8% (**)

2 450
Résultat brut d'exploitation
-2,5% (**)

1 358
Cash-flow libre

251
Résultat net part du groupe

3,0 x
Dette nette / RBE

(**) en variation brute

**BIENTÔT
L'ASSEMBLÉE
GÉNÉRALE 2013**

VOIR PAGE 8

SOMMAIRE

Actualité
Résultats 2012
page 2—3



Faits marquants
International
page 4



Engagements
Chaire Eau pour Tous
page 5



Expertise / Innovation
Solar Active System
page 6



Actionnaires
La page du club
page 7



Actionnaires
Le carnet de bord
page 8



SUEZ ENVIRONNEMENT RÉALISE UNE PERFORMANCE SOLIDE EN 2012 ET AFFICHE DES PERSPECTIVES POSITIVES EN 2013

Résultats 2012 en ligne avec les objectifs

SUEZ ENVIRONNEMENT a réalisé une performance opérationnelle solide en 2012, notamment dans l'eau et à l'international, et ce dans un contexte économique difficile en Europe.

Le Groupe a maintenu une dynamique commerciale forte et renforcé ses efforts de compétitivité au travers du programme COMPASS d'optimisation de la performance. La combinaison de cette politique d'optimisation des coûts associée à des résultats satisfaisants à l'international et dans l'Eau en Europe, ont permis de compenser les difficultés dans les Déchets en Europe. Ces éléments se sont traduits par une forte augmentation de la performance opérationnelle au cours du second semestre.

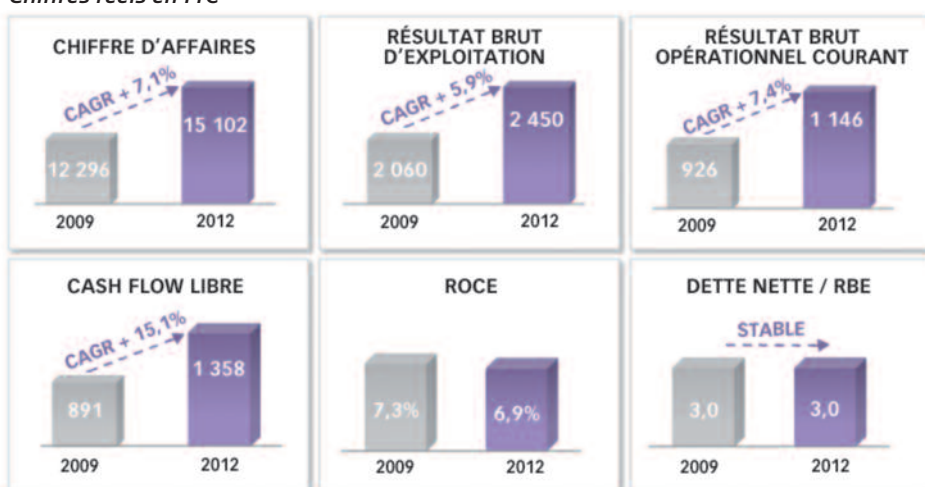
SUEZ ENVIRONNEMENT a réalisé un chiffre d'affaires de 15 102 millions d'euros en 2012, en variation brute de +1,8%, avec des effets de périmètre de -0,6%, un impact favorable de change de +2,1% et une variation organique de +0,3%. La structure du chiffre d'affaires 2012 est équilibrée entre la France (36%), le reste de l'Europe (33%) et le reste du monde (31%) ; il est réalisé à parité dans les deux activités eau et déchets.



PRINCIPAUX INDICATEURS FINANCIERS 2012

FORTE AMÉLIORATION OPÉRATIONNELLE SUR 4 ANS

Chiffres réels en M€



CAGR = Taux de croissance annuel composé

ROCE = Ratio de rentabilité des capitaux engagés



PERFORMANCE 2012

RÉSULTATS EN LIGNE AVEC LES ENGAGEMENTS

	RÉEL 2012
Stabilité du chiffre d'affaires	+1,8%
Stabilité du RBE	-2,5% Stable à périmètre constant
Cash flow libre 2012 ≥ 2011	1 358 M€
Investissements nets = 1 200 M€	1 177 M€
Dettes nettes / RBE autour de 3x	3,0x

Le Résultat Brut d'Exploitation (RBE) s'élève à 2 450 millions d'euros, en variation brute de -2,5% et stable à périmètre constant. Les RBE des segments Eau Europe et International sont en croissance organique de, respectivement, +1,0% et +3,3%. Le segment Déchets Europe est en retrait de -11,0% sous l'effet notamment de la baisse de la production industrielle en Europe. La marge RBE sur chiffre d'affaires reste élevée à 16,2% et bénéficie du programme COMPASS qui génère 150 millions d'euros d'économies nettes sur l'année. L'accélération de ce programme, concentré sur le segment Déchets Europe, a contribué à l'augmentation de la marge RBE qui est passée de 15,5% au 1^{er} semestre à 16,9% au 2^{ème} semestre.

Le Résultat Net part du Groupe atteint 251 millions d'euros, dont 211 millions au 2^{ème} semestre, le 1^{er} semestre ayant été affecté par des charges non récurrentes.

Le cash flow libre est en forte progression à 1 358 millions d'euros (+58%) et bénéficie d'une réduction du besoin en fonds de roulement. Les investissements se sont élevés à 1 177 millions d'euros, en ligne avec l'enveloppe de 1,2 milliard d'euros prévue pour 2012.

Au 31 décembre 2012, la dette financière nette d'un montant de 7 436 millions d'euros est en baisse par rapport au 31 décembre 2011, avec un ratio dette nette / RBE stable à 3 fois.

La baisse du ROCE de 7,1% et 6,9% est due principalement à l'augmentation des impôts exigibles au niveau du groupe.

Dividende

Compte tenu de ces solides performances et de sa confiance dans les perspectives d'avenir, SUEZ ENVIRONNEMENT proposera à l'Assemblée Générale du 23 mai 2013 un dividende de 0,65 euro par action au titre de l'exercice 2012, versé en numéraire.

(*) avec une hypothèse de croissance du PIB de 0% en 2013 en Europe, à cadres comptable et fiscal inchangés et à changes constants.

Gouvernance

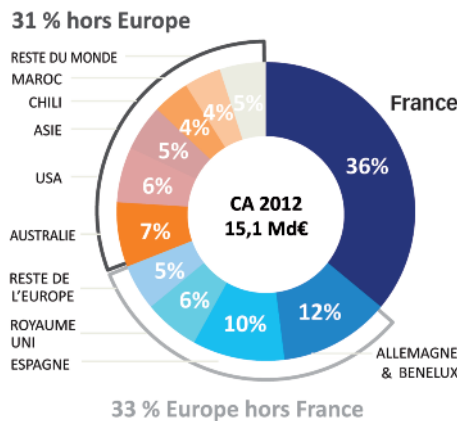
Le pacte d'actionnaires de 2008 ne sera pas renouvelé à son échéance le 22 juillet 2013 ; la gouvernance du Groupe sera adaptée en conséquence. SUEZ ENVIRONNEMENT et GDF SUEZ ont d'ores et déjà signé un accord de coopération visant à prolonger leurs collaborations industrielles et commerciales. Par ailleurs, GDF SUEZ a fait savoir qu'elle resterait un partenaire stratégique de long terme et l'actionnaire de référence de SUEZ ENVIRONNEMENT.

Perspectives positives en 2013

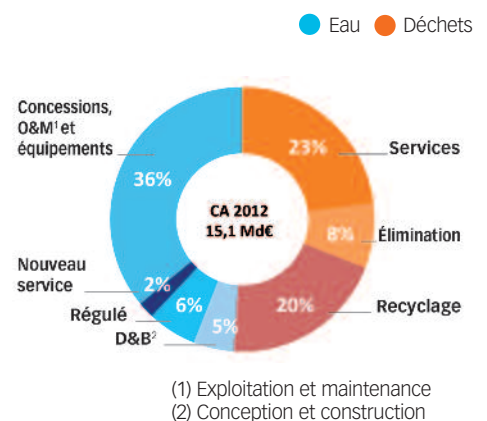
La forte augmentation de la performance opérationnelle au cours du second semestre 2012, combinée à des fondamentaux solides, conforte SUEZ ENVIRONNEMENT sur ses perspectives de croissance dès 2013, et ce malgré un contexte macro-économique incertain en Europe (*). Le Groupe a pour objectifs, des résultats opérationnels en hausse, le maintien d'un bilan solide et la poursuite d'une politique de dividende attractive.

CHIFFRE D'AFFAIRES 2012 ÉQUILIBRÉ

RÉPARTITION GÉOGRAPHIQUE



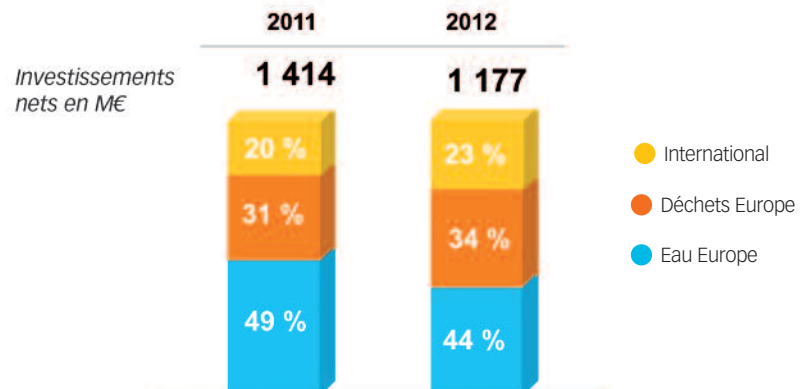
49% EAU ET 51% DÉCHETS



- **Augmentation de la contribution de l'international** de 29% à 31% en un an
- **Croissance de l'activité avec les clients industriels** de 37% à 38% en un an
- **Gestion équilibrée** entre Eau et Déchets

SÉLECTIVITÉ DES INVESTISSEMENTS

AUGMENTATION DE LA PART DE L'INTERNATIONAL ET DU RECYCLAGE



NOMBREUX SUCCÈS COMMERCIAUX DANS L'EAU ET LES DÉCHETS

EN ASIE

- à **Hong Kong**, via sa filiale SITA Waste Services Ltd., SUEZ ENVIRONNEMENT accélère son développement dans le secteur des **déchets** avec la signature de 2 contrats de gestion d'unités de transfert pour un montant total de 220 millions d'euros et pour une durée de 10 ans.
- au **Sichuan (Chine)**, le Groupe, à travers sa filiale Sino French Water, assurera la gestion des **eaux résiduaires** du comté de Shuangliu dans le cadre d'une joint-venture de 25 ans avec un partenaire local Dayi Water ; l'ensemble des projets devraient générer un chiffre d'affaires total de 156 millions d'euros.
- à **New Delhi (Inde)**, SUEZ ENVIRONNEMENT a remporté un contrat de 12 ans pour l'amélioration d'un service de distribution d'**eau** de 400 000 habitants ; le chiffre d'affaires attendu s'élève à 75 millions d'euros.

AU MOYEN-ORIENT

4 mois après la signature de 2 contrats d'équipement, Degrémont produit de l'**eau potable** à partir d'unités modulaires de dessalement dans la région de **Riyadh (Arabie Saoudite)**. Ces contrats, d'un montant global de 40 millions d'euros, portent sur l'installation et la mise en route de 33 unités implantées sur 14 sites répartis autour de la ville.



Ville de Poznan - Pologne

EN EUROPE

- à **Poznan (Pologne)**, via sa filiale SITA Polska, SUEZ ENVIRONNEMENT a remporté le contrat de construction et d'exploitation d'une unité de valorisation énergétique pour une durée de 25 ans et un chiffre d'affaires global d'environ 850 millions d'euros. Conclu avec une filiale du fonds d'investissement Marguerite, il s'agit du premier partenariat public-privé dans le domaine de la gestion des **déchets** en Pologne.
- Au **Comté de Durham (Royaume-Uni)**, le Groupe, à travers SITA UK, s'est vu attribuer un contrat de 130 millions d'euros cumulés sur 8 ans pour la gestion de **déchets ménagers** résiduels ; ces déchets feront l'objet d'une valorisation énergétique dans une unité de SITA UK en cours de construction.

EN AMÉRIQUE DU NORD

S'appuyant sur un nouveau modèle de contrat destiné à répondre aux besoins des infrastructures d'eau, SUEZ ENVIRONNEMENT, à travers sa filiale américaine United Water, et la société d'investissement KKR ont conclu un partenariat de 40 ans pour l'exploitation des systèmes d'**eau** et d'**assainissement** de la ville de **Bayonne (New Jersey, Etats-Unis)** ; son chiffre d'affaires cumulé atteindra 260 millions de dollars.



L'usine de dessalement d'eau de mer de Melbourne

USINE DE MELBOURNE, AUSTRALIE

SUEZ ENVIRONNEMENT a finalisé en décembre dernier la construction de l'usine de dessalement d'eau de mer de Melbourne. S'ouvre maintenant une période d'exploitation de 27 ans pour la coentreprise Degrémont / Thiess. Cette usine constitue une **référence mondiale pour le Groupe en matière de dessalement**. En mesure de produire jusqu'à 450 000 m³ d'eau par jour, elle représente une garantie d'approvisionnement en eau potable pour les habitants de la région.

En **Australie**, SUEZ ENVIRONNEMENT est l'un des acteurs majeurs de l'eau. Intervenant dans de nombreux projets, il assure **30% de l'approvisionnement en eau potable** du pays.

LA CHAIRE PARISTECH "SUEZ ENVIRONNEMENT/EAU POUR TOUS" : FACILITER L'ACCÈS À L'EAU PAR LE TRANSFERT DES COMPÉTENCES

SUEZ ENVIRONNEMENT, ParisTech et le Fonds SUEZ ENVIRONNEMENT Initiatives¹ ont lancé en 2008 la Chaire d'enseignement et de recherche ParisTech "SUEZ ENVIRONNEMENT - Eau pour tous". Objectif : renforcer les compétences des futurs managers de pays en développement, émergents ou en transition pour faciliter l'accès universel et durable à l'eau et à l'assainissement dans leur pays d'origine.

Portée par 2 prestigieuses grandes écoles françaises, AgroParisTech pour l'enseignement et MINES ParisTech pour la recherche, cette Chaire vise à constituer un pôle international de référence afin d'atteindre les Objectifs du Millénaire pour le Développement. Ce partenariat est une des contributions de SUEZ ENVIRONNEMENT à la mise en œuvre du "droit à l'eau", reconnu en 2010 comme droit fondamental par l'Assemblée Générale des Nations Unies.

Dans ce cadre, la Chaire a créé un mastère spécialisé OPT (International Executive Master²). Depuis son coup d'envoi en 2009, elle a ainsi formé près de 40 professionnels provenant du monde entier, avec des problématiques et des besoins très différents.

Dispensé au centre AgroParisTech de Montpellier, le Mastère forme des professionnels ayant une expérience de plus de dix ans et voués à être de futurs dirigeants. À l'issue de 18 mois de formation qui alternent cours et missions de terrain, les auditeurs doivent établir un diagnostic ainsi qu'un plan d'actions opérationnel pour leur pays d'origine. Chaque auditeur est encadré par un coach individuel pour l'accomplissement de cette mission.

Grâce au Fonds SUEZ ENVIRONNEMENT Initiatives, la Chaire a déjà permis de



Remise de diplômes de la promotion 2011-2012 - Chaire Paristech - SUEZ ENVIRONNEMENT Eau Pour Tous

renforcer les compétences managériales de professionnels de plus de 30 pays différents. « Les bons résultats obtenus sont mesurés par les postes à plus haute responsabilité proposés à nos auditeurs à leur retour dans leur service. C'est le fruit de la participation de nombreux partenaires, mais aussi de l'engagement, du dynamisme et de la très grande motivation que suscite un sujet aussi noble que celui de *l'eau pour tous* », conclut Jean-Antoine Faby.

« Plus que des experts ou des bons techniciens, les professionnels formés sont également capables d'entrer dans une démarche stratégique à long terme, d'insuffler leur vision et de conduire le changement pour atteindre les objectifs de cette grande aventure humaine : de l'eau pour tous. »

Jean-Antoine Faby, Directeur de la Chaire

« L'intérêt de cette formation est que les auditeurs arrivent avec une problématique et qu'ils repartent non seulement avec de nouveaux acquis mais aussi avec une solution. »

Myriam Bincaille, Déléguée Générale du Fonds SUEZ ENVIRONNEMENT Initiatives



2 M€

budget sur 6 ans

120

intervenants et coaches spécialisés

(1) La Fondation SUEZ ENVIRONNEMENT Eau pour tous de l'Institut de France a été substituée par le "Fonds SUEZ ENVIRONNEMENT Initiatives" le 1^{er} janvier 2011. Il s'inscrit dans la continuité des réalisations de la fondation.

<http://www.suez-environnement.fr/groupe/fonds-suez-environnement-initiatives/>

(2) Le Mastère OpT alterne des promotions anglophones et francophones.

SOLAR ACTIVE SYSTEM : UN BÉNÉFICE ENVIRONNEMENTAL POUR LES PROCÉDÉS INDUSTRIELS ÉNERGIVORES

Solar Active System (SAS), projet lauréat des Trophées Innovation SUEZ ENVIRONNEMENT en 2012, est le fruit d'un programme de recherche entre plusieurs filiales des groupes GDF SUEZ et SUEZ ENVIRONNEMENT.

SAS est un système valorisant la technologie du solaire photovoltaïque avec production simultanée d'électricité et d'air chaud. Ce principe de capteur repose sur la ventilation de la partie arrière d'un panneau photovoltaïque, permettant d'améliorer le rendement de la production électrique et de récupérer près de la moitié de l'énergie solaire incidente sous forme thermique.

Les applications sont multiples dans le secteur des procédés énergivores comme les stations d'épuration des eaux, les process de séchage des boues, le tertiaire, voire le chauffage résidentiel.

Ce système est installé depuis octobre dernier sur la station d'épuration Aquaviva à Cannes. Cette station, première station carboneutre au monde

et à la pointe des dernières technologies en matière de traitement des eaux usées, a été construite par Degrémont et exploitée par Lyonnaise des Eaux. Elle a été choisie comme site pilote pour l'expérimentation d'une présérie industrielle SAS pour une période de 15 mois.

Le suivi du prototype SAS mis en service sur la toiture terrasse du bâtiment de séchage des boues d'Aquaviva permettra de mesurer les performances

de l'installation en termes de récupération de l'air chaud et de production électrique des panneaux photovoltaïques.

Il permettra aussi aux équipes de montrer un système en fonctionnement à leurs clients, demandeurs de solutions vertes innovantes. Un beau développement en perspective pour le Groupe.



Le prototype Solar Active System (SAS)



SUEZ ENVIRONNEMENT RETENU PAR GRDF POUR DÉVELOPPER SON SYSTÈME DE TÉLÉRELÈVE DES COMPTEURS DE GAZ

Ondeo Systems, filiale de Lyonnaise des Eaux, Groupe SUEZ ENVIRONNEMENT, a remporté à la fin de l'année 2012 le contrat de spécification et d'intégration du système de télérelève du gestionnaire de réseau de gaz naturel, GrDF.

Ondeo Systems emploie 140 ingénieurs, experts en développement de solutions technologiques et en ingénierie de systèmes d'information pour l'environnement. Cette expertise lui a permis de développer une solution de télérelève des compteurs basée sur une technologie longue portée en réseau fixe. Cette technologie assure la fiabilité des données collectées et une facturation des consommations réelles.

Le marché de la télérelève des compteurs d'eau et d'énergies (« smart metering ») est en pleine expansion ; en Europe, le marché de ces infrastructures devrait peser 6,3 milliards d'euros en 2020 contre moins d'un milliard d'euros en 2010 (*). Ces technologies de l'information sont au service de la protection de la ressource.

(* source : Frost & Sullivan (Seth Cutler), septembre 2011



Intervention de Jean-Marc Boursier - Réunion d'actionnaires à Nantes - 29 novembre 2012

Réunion d'actionnaires

Jean-Marc Boursier, Directeur Financier de SUEZ ENVIRONNEMENT est allé à la rencontre de 300 actionnaires individuels à Nantes le 29 novembre dernier, en partenariat avec Investir/Le Journal des Finances.

En 2013, la Direction Générale de SUEZ ENVIRONNEMENT poursuivra activement ses réunions actionnaires en régions.

1^{ER} SEMESTRE 2013

JEUDI 28 MARS À BRUXELLES

MARDI 4 JUIN À TOURS

MARDI 11 JUIN À STRASBOURG

Réunion d'un panel consultatif sur le rapport d'activité

Un panel consultatif d'actionnaires individuels s'est tenu jeudi 31 janvier 2013 au siège de SUEZ ENVIRONNEMENT à La Défense (Paris). Les actionnaires ont fait part de leurs observations concernant le contenu et la forme (format, ligne éditoriale, rubricage, graphisme...) du rapport d'activité 2011 de SUEZ ENVIRONNEMENT, et se sont prononcés sur l'opportunité de mettre en place une stratégie digitale. Les échanges ont été très constructifs et ont permis à l'équipe des Relations Actionnaires de SUEZ ENVIRONNEMENT de comprendre les attentes de ses actionnaires et de mettre en œuvre les axes d'améliorations identifiés pour le rapport d'activité 2012.



Le panel consultatif (de gauche à droite) : Benoît de Meeus, Fabien Ladeuil, Valérie Piazza*, Aimery de Dinechin, Caroline Meignen, Charles Orsel, Dominique Manoutcheri, Lucien Roth, Bernard Landeau, Céline Muzart*, Florent Gautron*, Michel Labernede, Alassane Niang*
(* Relations Actionnaires - SUEZ ENVIRONNEMENT)



Pour en savoir plus sur les panels consultatifs et déposer votre candidature, rendez-vous dans l'espace Club actionnaires du site internet.

www.club.suez-environnement.fr



Pour l'Assemblée Générale du 23 mai 2013

VOTEZ PAR INTERNET, VOTRE VOTE COMPTE !



ASSEMBLÉE GÉNÉRALE 2013

Pour y assister, il vous suffit :

- **Si vous êtes actionnaire au nominatif**, de vous présenter avec votre carte d'admission obtenue auprès de CACEIS Corporate Trust ou de vous présenter au guichet « Actionnaires Nominatifs » ;
- **Si vous êtes actionnaire au porteur**, de demander à votre intermédiaire financier habilité d'établir une attestation de participation, et de l'envoyer avec la demande de carte d'admission à CACEIS Corporate Trust ; cette demande complète doit lui parvenir le 20 mai 2013 au plus tard.
Si vous n'avez pas reçu de carte d'admission, vous pouvez vous présenter le jour de l'Assemblée au guichet « Actionnaires sans carte » muni d'une attestation de participation datée du 20 mai 2013 au plus tard, que vous aurez demandée préalablement à votre intermédiaire financier.

Pour voter sans y assister :

Choisissez une des **4 possibilités** de vote suivantes :

- 1. donner pouvoir au Président,**
- 2. voter par correspondance sur les projets de résolution,**

3. donner procuration à toute personne de votre choix,

Un formulaire de vote vous permet d'exprimer ce choix :

- **si vous êtes actionnaire au nominatif**, ce formulaire vous est adressé automatiquement avec l'avis de convocation par CACEIS Corporate Trust,
- **Si vous êtes actionnaire au porteur**, demandez le formulaire à votre intermédiaire financier ou à CACEIS Corporate Trust.
Renvoyez votre formulaire de vote dûment complété et signé afin qu'il parvienne au plus tard le 20 mai 2013 à CACEIS Corporate Trust.

4. voter par internet (sous réserve de détenir 25 actions ou plus)

- **Si vous êtes actionnaire au nominatif**, rendez-vous sur le site sécurisé : www.nomi.olisnet.com
- **Si vous êtes actionnaire au porteur**, rendez-vous directement sur le site de votre intermédiaire financier et votez via la plateforme Votaccess ou rendez vous sur : www.nomi.olisnet.com après en avoir fait la demande à votre intermédiaire financier.

**S'ENGAGER
POUR LA PLANÈTE
EST UNE BELLE
ENTREPRISE**

L'Assemblée Générale se déroulera le jeudi 23 mai 2013 à 15 heures, au Cnit à Paris La Défense

Retransmission en direct sur notre site internet



Pour tout renseignement, contactez :

N° Vert 0 800 207 207

- la rubrique Finances/AG du site www.suez-environnement.fr
- CACEIS Corporate Trust
Assemblées générales centralisées
14, rue Rouget de Lisle
92862 Issy les Moulineaux cedex 09
Tél : 01 57 78 32 32
Fax : 01 49 08 05 82
E-mail : ct-assemblies@ceceis.com

Cours de l'action SUEZ ENVIRONNEMENT

Depuis l'introduction en bourse, l'action SUEZ ENVIRONNEMENT surperforme l'indice DJ Euro Stoxx Utilities.

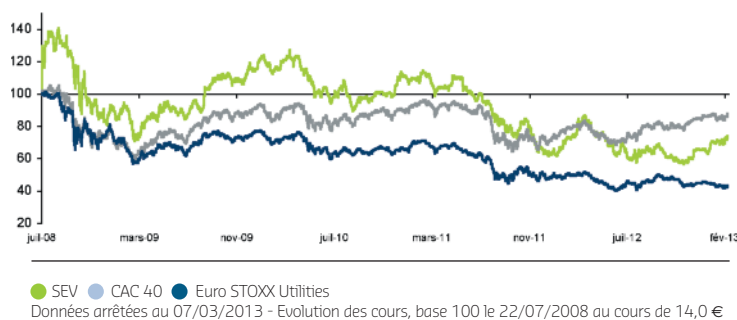


-12%
CAC 40

-28%
SUEZ ENVIRONNEMENT

-57%
DJ EURO UTILITIES

Performance depuis le 22 juillet 2008



AGENDA FINANCIER

- 22 avril** : publication du 1^{er} trimestre 2013
- 30 mai** : mise en paiement du dividende (*)
- 31 juillet** : publication du 1^{er} semestre 2013

(*) sous réserve de l'approbation de l'Assemblée Générale)

COURS ISF

Cours de clôture au 31/12/2012 : 9,109 €
Moyenne des cours des 30 derniers jours de bourse de l'année 2012 : 8,613067 €
(source: CACEIS Corporate Trust)

CONTACTS

FRANCE

SUEZ ENVIRONNEMENT
Relations Actionnaires
Tour CB 21 - 16 place de l'Iris
92040 Paris La Défense cedex

N° Vert 0 800 207 207

Appel depuis l'étranger :
+33 1 45 30 86 79
Fax : +33 (0)1 58 81 25 22
www.suez-environnement.fr
Email : actionnaires@suez-env.com

Pour les membres du club :
www.club.suez-environnement.fr
Email : club-actionnaires@suez-env.com

BELGIQUE

SITA BELGIQUE - Service
Communication Metrologielaan 5
1130 Brussels

Green number 0 800 120 35

Appel depuis l'étranger :
+32 2 300 15 55
actionnaires.belgique@suez-env.com



Crédits illustrations
Charlotte Trounce - Clayton Junior - Blanca Gomez
Nous-Vous
Crédits photographiques
whitelook - Thiess / Degremont -
SUEZ ENVIRONNEMENT /
Conception graphique
M&CSAATCHI.CORPORATE

