

Une présence en France

34 sites



1200 collaborateurs

plus de 70 ans d'expertise

une présence dans plus de 50 pays



Filiales SUEZ Consulting spécialisées :

ACTIMAR
Océanographie
BREST

HAGENMULLER
Bâtiment et Génie Civil
COLMAR

HYDRACOS
SIG, Géomatique
RENNES

Quelques références en France

- ⇒ Strasbourg, Nantes, Rennes, Nice, Marseille, Bordeaux, Lyon, Région PACA, Région Bretagne, Région Guadeloupe, Région Réunion, départements des Hauts-de-Seine, du Doubs, de l'Ain,...
- ⇒ Agence Nationale de Cohésion du Territoire, Agence de l'Eau, ADEME, Voies Navigables de France, SIAAP, SEDIF,...
- ⇒ SNCF Réseau, EDF, CEA, AREVA, SANOFI, L'ORÉAL, TOTAL, VINCI, RATP, Engie, CNES, Disneyland Paris,...

Pour en savoir plus
consultez notre webpublication



Crédit photo : SUEZ / Getty Images

Consulting
SAFEGE SAS - Parc de l'Île,
15/27 rue du Port
92022 Nanterre Cedex - FRANCE



CONSULTING



Accompagner les villes et les sites industriels dans leur transition énergétique & écologique



⇒ NOS MISSIONS

Imaginer et donner vie aux villes et aux sites industriels de demain

Réaliser des infrastructures performantes et durables contribuant à l'attractivité des territoires

Permettre l'accès durable aux services essentiels

Accompagner la mise en place des politiques publiques

Concilier performances économiques, environnementales et sociales de vos projets

⇒ UNE AMBITION

Ensemble, concevoir et développer des projets responsables et à impact positif sur notre environnement.

⇒ DES ENGAGEMENTS

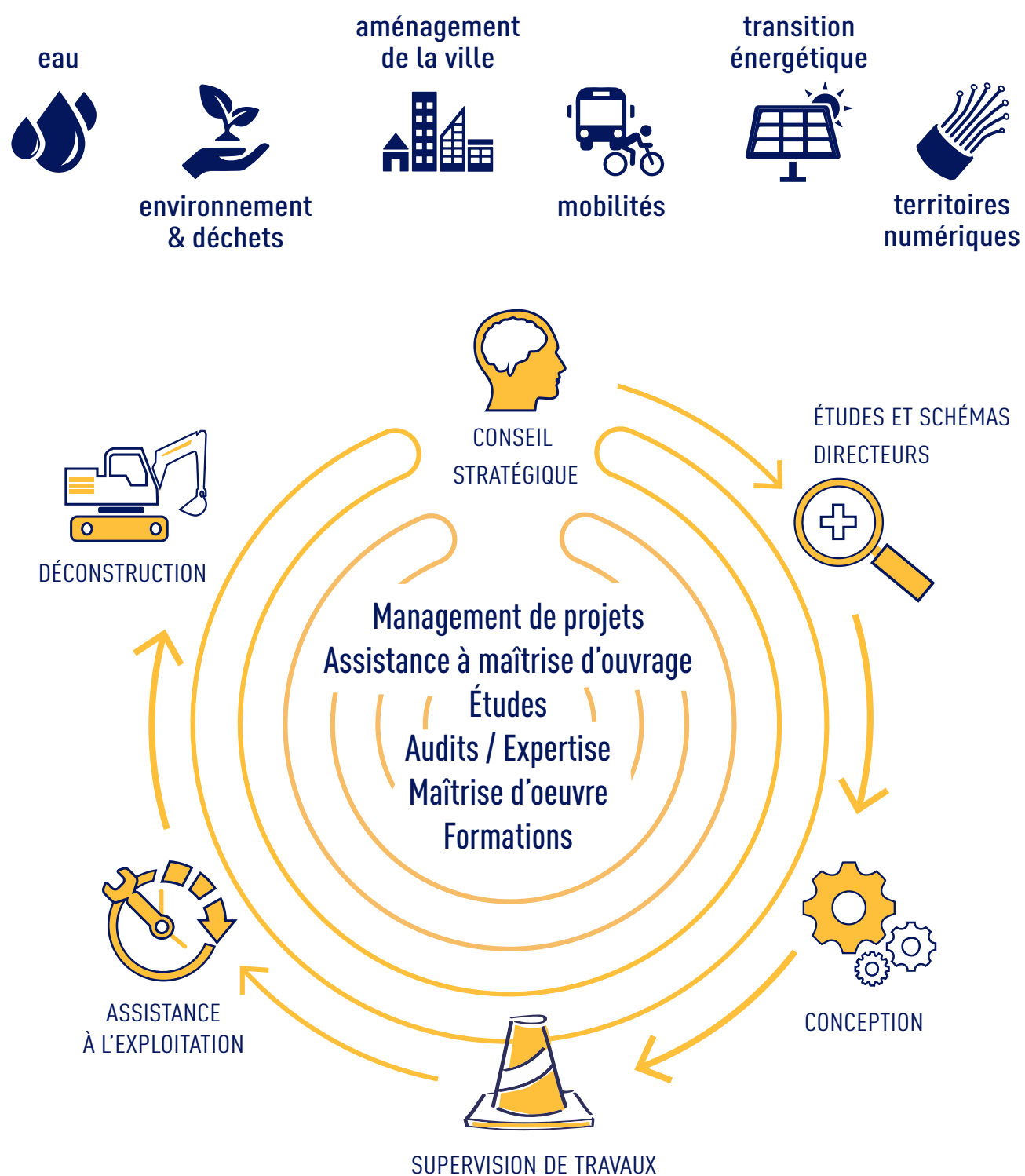
Une approche axée sur vos attentes et votre écosystème, qui vise à répondre aux Objectifs de Développement Durable, aux enjeux d'attractivité de vos territoires ainsi qu'aux attentes grandissantes des citoyens.



À vos côtés, nous imaginons et donnons vie aux aménagements durables des villes et territoires pour notre génération et les générations futures.

Un ancrage territorial, au plus proche des projets, nous apporte une connaissance fine de vos enjeux.

1 200 experts passionnés et engagés qui œuvrent au quotidien pour accompagner la transition écologique et réduire les inégalités.



INNOVATIONS & PARTENARIATS

Des solutions digitales au service de la performance

- **BIM et jumeaux numériques** : visualisations 3D immersives au service de la conception et de la communication de vos projets
- **Plateformes et solutions de data** visualisation sur mesure
- **Diagnostic de la performance des réseaux** d'eau potable et analyse coûts/bénéfices (AquaCircle™)
- **Gestion patrimoniale des réseaux d'eau potable**, évaluation de l'usure et ciblage des renouvellements (NetScan™)
- **Solution de prévision et d'alerte** en temps réel du risque inondation par la combinaison de l'analyse d'image et de relevés de précipitations

Transition environnementale et lutte contre le changement climatique

- **Membre actif d'Efficacity***
- Intégration de **solutions bas carbone** pour réduire et compenser l'impact de vos projets via une démarche dédiée : Decarbon'Action
- Modélisation des boucles courtes pour **mieux gérer les ressources eaux/déchets/énergies** (Urbadvanced™)

Eco-concevoir et préserver la biodiversité grâce à des solutions fondées sur la nature

- Mise en œuvre d'**herbiers en bioplastiques** pour restaurer l'habitat des juvéniles (ReFish™)
- Opération de **génie écologique** utilisant le développement de la mangrove afin de **protéger le port de plaisance d'Étang Z'Abricots (Martinique) de l'agitation (Z'AB)**
- **Création d'îlots de fraîcheur** urbains et restauration de la biodiversité en ville

*Institut français de Recherche et Développement dédié à la transition énergétique et écologique des villes pour le développement d'expérimentation et d'outils