

Paris, le 22 septembre 2020

SUEZ lance CircularChain, la blockchain de l'économie circulaire, et accompagne la transition agricole, clef de voûte d'une alimentation durable

D'ici 2050, l'agriculture va devoir nourrir 2 milliards d'individus supplémentaires, alors que des contraintes de plus en plus fortes pèsent sur son avenir. Elle va également devoir produire mieux en réduisant l'utilisation des intrants chimiques ou fossiles (pesticides, engrais, phytosanitaires...). L'agriculture doit donc se réinventer, d'autant plus dans la période de crise sanitaire actuelle. Ayant pour ambition d'être le partenaire privilégié de ses clients municipaux, industriels et agriculteurs et de travailler ensemble pour restaurer et préserver les éléments fondamentaux que sont l'eau, l'air et la terre, SUEZ anticipe le contexte réglementaire et lance CircularChain, la blockchain de l'économie circulaire.

L'adoption récente de la loi Economie Circulaire renforce le principe selon lequel le déchet est une ressource renouvelable et confirme ainsi la valorisation agricole des boues de station d'épuration. Celles-ci constituent un fertilisant riche en azote, phosphore et matière organique pouvant se substituer aux engrais de synthèse ou d'extraction minière.

Fondée sur une technologie sécurisée de stockage et de transmission d'informations, CircularChain enregistre au fil de l'eau l'ensemble des transactions des boues de stations d'épuration, de la production au retour au sol. La technologie garantit ainsi une totale transparence de la filière. L'interface ergonomique et moderne du portail SludgeAdvanced® de SUEZ restitue l'information aux différents acteurs.

Grâce à la digitalisation des données d'exploitation, le producteur de boues supervise en autonomie le processus de valorisation et réalise ainsi un suivi dynamique de ses filières. En parallèle, les agriculteurs disposent d'un outil de pilotage de leurs intrants agricoles, leur garantissant la qualité des boues épandues. Avec CircularChain, les informations fournies sont fiabilisées par un partage au sein de l'écosystème¹. Cet outil assure une traçabilité exemplaire et génère de la confiance entre les acteurs de la filière.

Chaque année, en France, la valorisation des boues issues du traitement des eaux usées évite ainsi la production de 6 000 tonnes d'azote de synthèse et l'extraction minière de 8 000 tonnes de phosphore. Véritable cycle vertueux, la valorisation des boues soutient l'agriculture, limite les transports et le prix de l'eau. Ce retour au sol permet de réduire l'empreinte carbone du traitement de l'eau et de l'agriculture, et lutte contre l'appauvrissement en matière organique des sols.

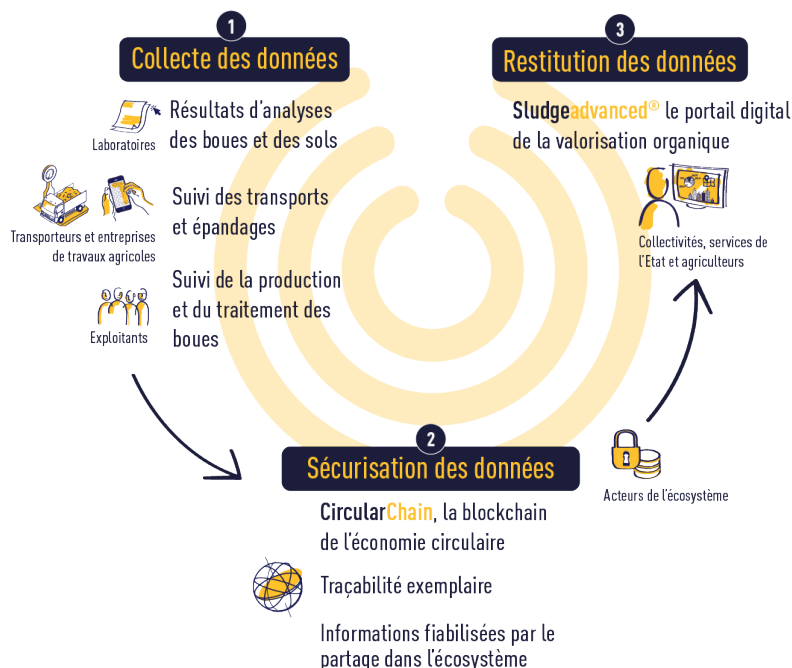
Grâce à l'expérience acquise, CircularChain accueillera d'autres chaînes de traçabilité afin de renforcer la confiance, élément clé de l'économie circulaire.

La blockchain et **SludgeAdvanced®** marquent une nouvelle étape de la stratégie pionnière de SUEZ en matière de gestion des déchets organiques et de digitalisation. En 2017, le Groupe a lancé **Organix®**, la première place de marché digitale en France mettant en relation les producteurs de biodéchets avec des méthaniseurs pour transformer ces déchets en énergie. En 2019, 64 000 tonnes de biodéchets ont ainsi transité sur la plateforme.

« Convaincus que le retour au sol de la matière organique est plus vertueux que l'utilisation exclusive de produits chimiques, nous transformons les déchets organiques en amendement durable. Nous récupérons aussi sur les stations d'épuration du phosphore et le recyclons sous la forme d'un engrais, qui se substitue aux phosphates minéraux. La transparence de ces filières de valorisation organique constitue un enjeu sanitaire majeur. Grâce à la blockchain, la traçabilité des matières fertilisantes est désormais 100% sécurisée et valorisée. Première technologie proposée sur ce secteur, la solution CircularChain conçue par SUEZ permet de rassurer les producteurs de boues par une plus grande

¹ Composé de SUEZ, de collectivités ou industriels producteurs de boues, d'agriculteurs, laboratoires, transporteurs, entreprises de travaux agricoles, organismes d'Etat, Agence de l'Eau et éventuels sites de traitement

maîtrise de la gestion de leur filière de valorisation agricole ; cette base de données infalsifiable restaure la confiance par la responsabilisation de chaque acteur de la filière », commente **Diane Galbe, Directrice Générale Adjointe du Groupe SUEZ, en charge de la Stratégie et de la Business Unit Smart & Environmental Solutions.**



Contacts presse

Isabelle Herrier Naufle
isabelle.herrier.naufle@suez.com
 +33 6 83 54 89 62

Laura Selmane
laura.selmane@suez.com
 +33 6 87 21 92 15

A propos de SUEZ :

Fort de son expertise bâtie depuis la fin du XIXème siècle, SUEZ aide les femmes et les hommes à améliorer constamment leur qualité de vie, en préservant leur santé et en accompagnant le développement économique. Présent sur les 5 continents, le Groupe et ses 90000 collaborateurs préservent les éléments essentiels de notre environnement : l'eau, la terre et l'air, en proposant des solutions innovantes et résilientes de gestion de l'eau, de valorisation des déchets, de dépollution des sols et de traitement de l'air qui permettent aux collectivités et aux industries d'optimiser la gestion de leurs ressources, telles les villes « intelligentes » et d'améliorer leurs performances environnementale et économique. Le Groupe dessert 64 millions d'habitants en services d'assainissement, produit 7,1 milliards de m³ d'eau potable, contribue au développement économique avec plus de 200 000 emplois directs et indirects créés par an, et contribue à la création de nouvelles ressources avec 4,2 millions de tonnes de matières premières secondaires produites. A l'horizon de son plan stratégique, le Groupe ambitionne des solutions 100% durables ayant un impact positif sur l'environnement, la santé et le climat. En 2019, le Groupe a réalisé un chiffre d'affaires de 18,0 milliards d'euro.

Retrouvez l'actualité du Groupe SUEZ
 sur le site Internet & sur les réseaux sociaux



SUEZ

Siège social - Tour CB21 - 16 place de l'Iris, 92040 Paris La Défense Cedex, France - Tel : +33 (0)1 58 81 20 00 - www.suez.com SA au capital de 2 485 450 316 euros - Siren 433 466 570 RCS NANTERRE – TVA FR 76433 466 570